

# DISCOVER KYUSHU EXPRESS 787

D&S列車「36ぶらす3」



KYUSHU RAILWAY COMPANY



2022年8月29日(月)運行分まで発売中。  
詳しくは専用ホームページをご覧ください。

36ぶらす3

検索



内閣総理大臣杯

# 頂きは高く 裾野は広く

Altius, Latius



内閣総理大臣杯争奪

第60回記念

# 西日本実業柔道 団体対抗大会



令和4年

**5月8日(日)** 午前9時45分 開会

**ベイコム総合体育館** (尼崎市記念公園)

写真は2016年 第56回大会後に開催された  
尼崎市少年柔道教室の風景

主催：西日本実業柔道連盟

(<http://www.westjudo.jp/>)

後援：全日本実業柔道連盟・近畿柔道連盟

兵庫県柔道連盟・阪神柔道協会・尼崎柔道協会

兵庫県・兵庫県教育委員会・尼崎市・尼崎市教育委員会

尼崎市体育協会・(公財)尼崎市スポーツ振興事業団



人・いきいき・スポーツマインド



市民みんながスポーツと生き生きふれあうまち、尼崎

ベイコム (尼崎市記念公園)

総合体育館・陸上競技場・野球場

記念公園補助陸上競技場・テニスコート

サンシビック尼崎

屋内プール・中央体育館・中央南生涯学習プラザ

小田体育館

大庄体育館

立花体育館

武庫体育館

園田体育館

シティスポーツクラブ尼崎

猪名川町スポーツセンター

うぐいす池公園・登り尾公園テニスコート

猪名川町B & G海洋センター

青少年いこいの家

公益財団法人 尼崎市スポーツ振興事業団

〒660-0805 尼崎市西長洲町1丁目4番1号

お問合せ先 ☎ 06-6489-2027

TRIM  
NIHON TRIM CO.,LTD.

欲しいのは、健康。それは、いつでも。



連続生成型電解水素水整水器

TRIM ION Refine

医療機器製造販売認証番号：303AGBZX00027000

効果 / 胃腸症状の改善

- 胃もたれや胃の不快感をやわらげます。
- 胃腸の働きを助け、お通じを良好にします。

0120-328-106

お電話の承り時間：午前9:00～午後6:00(土・日・祝日は休業日)

TRIM  
NIHON TRIM CO.,LTD.

～水を科学する～  
株式会社日本トリム

東証プライム市場(証券コード:6788)



# 祝

内閣総理大臣杯争奪

# 第60回記念 西日本実業柔道団体対抗大会

## 広告・賛助の協賛団体・個人 (敬称略)

旭化成(株)	(株)きんでん	豊建商事(株)
阿比野建設(株)	(株)九櫻	ナニワ商事(株)
(公財)尼崎市スポーツ振興事業団	(株)クラレ	南海辰村建設
飯田 隆	(株)グルメ杵屋	南海不動産(株)
(有)伊志嶺商会	京阪ビルテクノサービス(株)	日新被服(株)
市橋 敬男	恵風会高岡病院	日本生命保険相互会社
伊藤整形外科	(有)ケーズ	日本電化工業所(株)
岩谷産業(株)	医療法人光仁会	(株)日本トリム
(株)内田組	港栄タイヤ商会	日本被服工業(株)
NRM ホールディングス(株)	小山(株)	初田防災設備(株)
エフ・アール・ピーサービス(株)	(株)コヤマホールディングス	(株)服部組
(株)エム・システム技研	(株)佐々木冷菓	濱田正次
(株)エル・スエヒロフードサービス	サラヤ(株)	日立造船(株)
大阪ガス(株)	SANDYS(株)	不二熱学サービス
岡端 武	医療法人十全会	(株)フセナガセ
(株)オプテージ	学校法人常翔学園	ホテル京阪天満橋
関西医療学園専門学校	日鉄興和不動産(株)	水間鉄道
一般財団法人関西電気保安協会	日本製鉄(株)	ミズノ(株)
関西電力(株)	日本製鉄(株)広畑製鉄所	三菱ケミカル(株)
関西七柔会囲碁の会	医療法人聖光園細野診療所	(株)三菱UFJ銀行
(株)関西プライダル	大金建設(株)	宮野医療器(株)
関西レコードマネジメント(株)	ダイコロ(株)	(株)ミユキ
(株)かんでんエンジニアリング	大日本電装(株)	森 和義
関電サービス(株)	大宝運輸(株)	(株)安川電機
(株)かんでんCSフォーラム	辰巳 幸二	(株)ユアージュップ
関電ファシリティーズ(株)	(株)田村木材	吉川工業(株)
関電不動産開発(株)	柘植 陽三	(有)隆祥産業
(株)KANSOテクノス	東京六大学柔道部関西OB会	ワイエスフード(株)
九州電力(株)	(株)トータルマリアージュサポート	
九州旅客鉄道(株)	東レ(株)	
九星飲料工業(株)	(株)戸高鋳業社	
九大柔道部OB法曹一同		
九電テクノシステムズ(株)		
(株)キョクトウ		
京都医健専門学校		
近畿通関(株)		

表紙の全日本実業柔道連盟

シンボルマーク

「柔道のJ」と「実業団のJ」

並びに「背負投げ」を図案化

意匠 平井捷治 氏

(2017年3月12日逝去)



## 第60回記念西日本実業柔道団体対抗大会 開会ご挨拶

西日本実業柔道連盟  
会長 森 詳介

第60回記念西日本実業柔道団体対抗大会の開会にあたり、一言ご挨拶を申し上げます。

本大会は一昨年以来の新型コロナウイルス感染症の蔓延により、2年間延期を余儀なくされましたが、今日ここに選手諸君の参加のもと、第60回の記念大会を盛大に開催できることを心より嬉しく思います。

本大会は、昭和35年の第1回開催以来60年間、我が国を代表する選手から、仕事の合間に町道場で汗を流す愛好者まで、柔道をこよなく愛する方々が幅広く集い、「頂は高く裾野は広く」をモットーに、柔道界発展の一翼を担ってまいりました。

本大会は「新人の登竜門」としても高い評価を賜っており、本大会で頭角を現した多くの選手が、国内の大会のみならず世界の桜舞台へと活躍の場を広げております。昨年の東京オリンピックにおいても実業柔道連盟から13名の選手が日本代表として出場し、初日からメダルラッシュという快挙を成し遂げ、金9個、銀2個、銅1個という歴史に残る素晴らしい成績をおさめました。

私は柔道で多くのことを学び、これまでの人生でも常に大切にしてきました。

その一つは「己を知り人を知る」ということです。全柔連の山下泰裕会長は試合前に常に「お前が思っているほどに相手は強くない」しかし「お前が思っているほどに相手は弱くない」と言いきかせていたそうです。これは常に謙虚な心で等身大の自分を知り、平常心を保つということであり、そのような山下さんだからこそ、オリンピック金メダリスト、全日本選手権9連覇、前人未踏の公式戦203連勝という偉業を成し遂げられたのではないかと思います。また、このことは「勝って驕らず、負けて腐らず」という品格ある試合態度にも通ずるものです。

もう一つは、「礼儀」と「相手を思いやる気持ち」です。嘉納治五郎先生の唱えられた「自他共栄」の教えにありますように、柔道において相手は敵ではなく自分を高めてくれる存在です。また、柔道は勝ち負けのはっきりする競技であるだけに、負ける者、弱い者の心の痛みがわかり、思いやりの心を育てます。この点、昭和39年の東京オリンピックにおいて、オランダのヘーシンク選手が優勝を決めた瞬間、コーチの人々が喜びのあまり畳に駆け上がろうとしたのを手で強く制した姿は、この精神を体現するものとして記憶に強く残っております。また、昨年の東京オリンピックにおける日本代表選手の礼法のすがすがしさに感動を覚えたのは私だけではないでしょう。

どうか、本大会に参加されている選手諸君には、常に平常心に裏打ちされた自信をもって、これまで培ってきた力を遺憾なく発揮し、闘志溢れる試合を披露して頂くとともに、気持ちを込めた礼を心がけて欲しいと思います。そして、日常においても柔道で培ったものを大切にしながら、日々精進を重ねられ、「精力善用」の精神で立派な実業人として社会の発展に寄与されることを期待しています。

最後になりましたが、本大会開催にあたり、絶大なるご支援、ご協力を賜りました尼崎市様をはじめ、会員企業、関係諸団体の皆様、大会運営関係者の皆様に、重ねて感謝を申し上げ、私のご挨拶といたします。



## 祝 辞

尼崎市長 稲村和美

内閣総理大臣杯争奪第60回記念西日本実業柔道団体対抗大会の開催を心からお慶び申し上げます。

森 詳介会長をはじめ、関係者の皆様方におかれましては、日頃より柔道を通じて友好親善を図り、地域の青少年の育成やスポーツ活動の普及に取り組まれておりますことに深く敬意を表します。

本大会にご参加の選手、並びに関係者の皆様、ようこそ尼崎市へお越しくださいました。開催地を代表いたしまして、心より歓迎申し上げます。

柔道は、日頃の鍛錬を通じて礼節や品格が養われる伝統ある武道であり、国内外を問わず人を惹きつけ、今や世界的に親しまれています。また老若男女を問わず競技者が経験年数に関わらず、それぞれのレベルで楽しむことができるスポーツでもあります。

昨年開催された東京2020オリンピック・パラリンピックでは、手に汗握る熱い戦いが繰り広げられ、オリンピックでは柔道の日本人選手が史上最多となる9個の金メダルを獲得するなど、日本中が大いに盛り上がり、日本人選手のさらなる活躍が期待されています。

現在、本市では、「尼崎市スポーツ推進計画」を策定し、各種スポーツ大会・イベントを契機として、市民のスポーツへの関心や参加意欲を高めることにより、本市のスポーツの推進と競技力の向上に取り組んでいます。

そのような中、本大会が尼崎市で開催され、各地から集まった選手の皆様の熱い戦いを間近で観戦できますことは、大変喜ばしいことです。選手の皆様におかれましては、日頃の鍛錬の成果を存分に発揮され、熱戦を繰り広げられますことを願っております。

最後になりましたが、本大会の開催にあたりご尽力いただきました関係者の皆様方の今後益々のご健勝とご活躍、並びに、本大会のご成功を祈念いたします。



## 頂きは高く 裾野は広く 内閣総理大臣杯争奪 第60回記念西日本実業柔道団体対抗大会実施要項

<b>新型コロナウイルスの対応策について</b>
本大会は新型コロナウイルス感染拡大を防止するため、①会場に入場する選手、指導者等すべての入場者が健康記録表を提出すること、②出場選手はPCR検査の陰性が分かる証明書を書面にて提出すること。これらの結果に基づき参加可否を判断致します。詳細は「第60回西日本実業柔道団体対抗大会における新型コロナウイルス感染症対策等に関する基本方針」をご覧ください。※新型コロナウイルス検査の実施方法は別途ご案内します。
また、当大会は（公財）全日本柔道連盟HPに掲載をしております「新型コロナウイルス感染症対策と柔道練習・試合再開の指針」に準拠し、全柔連医科学委員会指導の下、大会運営を行います。大会に参加する皆様は、必ず事前にお目通しいたごき、感染症対策を徹底したうえでのご参加をお願い致します。
また、今後全柔連から発信された指針等の更新があった場合、大会要項を変更する可能性があります。大会開催に向けて準備を進めておりますが、新型コロナウイルスの感染拡大状況によっては、中止になる場合もありますので、予めご了承ください。

1. 日 時	令和4年5月8日(日)10時(開会式)、終了次第試合開始
2. 会 場	ベイコム総合体育館(尼崎市記念公園) 兵庫県尼崎市西長洲町1-4-1
3. 主 催	西日本実業柔道連盟
4. 後 援	全日本実業柔道連盟、近畿柔道連盟、兵庫県柔道連盟、阪神柔道協会、尼崎柔道協会、兵庫県、兵庫県教育委員会、尼崎市、尼崎市教育委員会、尼崎市体育協会、(公財)尼崎市スポーツ振興事業団
5. 参加資格	①参加チームは西日本地区内にあって、会社(事業所単位)、公社、クラブ等で、本要項に基づいて参加を申込み、且つ、参加料を納入したものであること。 <u>但し、第60回記念大会に鑑み、西日本地区に隣接する県(福井県、岐阜県、愛知県)内のチームの特別参加を認める。</u> <p>②参加チーム数の制限はしない。</p> <p>③参加選手は、全日本柔道連盟に登録した者であること。(チームの監督については、今年度は全柔連の「公認柔道指導者資格制度」は適用しない。)</p>
6. 試合種目と方法	①連盟創立60周年記念事業の一環として本記念大会を特別大会と位置づけ、本年に限り以下の試合種目とする。 <u>男子5人制の部、男子3人制の部、女子の部による団体対抗戦とする。</u> <p>男子5人制の部は、1チーム選手5名、男子3人制の部、女子の部は1チーム選手3名による点取り試合とする。尚、この試合種目は、記念大会として今回限りとする。</p> <u>男子5人制の部、男子3人制の部共、6.の参加資格以外の資格条件を設けず、各部自由エントリー制とする。</u> <p>②チームの員数は、男子5人制の部は監督1名、選手5名、補欠2名、計8名、男子3人制の部・女子の部は監督1名、選手3名、補欠1名、計5名とする。 選手は各部を兼ねることは出来ない。又、チーム間の振替えも認めない。</p> <p>③試合は、トーナメント戦で行い、優勝、準優勝、第3位を決定する。但し、出場チームが6チーム以下の場合はリーグ戦とし、12.②但し書きに定める入賞チームを決定する。</p> <p>④男子3人制の部及び女子の部は、先鋒には100kg超(男子)、78kg超(女子)の選手の出場を自粛するように努める。</p> <p>⑤選手の配列は申込オーダーで戦う。 <ul style="list-style-type: none"><li>i. 出場申込後のメンバーおよび順位の変更は認めない。</li> <li>ii. 補欠出場の場合、事故者のあとを補う。</li></ul></p> <p>⑥申込書提出後の選手・補欠の変更、補充については、男子5人制の部は2名以内、男子3人制の部及び女子の部は1名のみ可能とし、14.の選手変更に定める選手変更時に理由を付して申し出たものに限りに認める。選手に欠員が生じた時はまず補欠登録者をもってこれに充当することとする。事故により一旦退いた選手は、次回以降出場することはできない。但し、この場合は④の規定を適用しない。</p> <p>⑦試合の勝敗は次により決定する。試合時間は、各部とも4分とする。 <ul style="list-style-type: none"><li>i. 勝者数の多いチームを勝ちとする。尚、試合の勝ちの内容は、「一本」「技あり」「僅差(指導差2以上)」の3種類とし、これに満たない場合は「引分」とする。</li> <li>ii. iにおいて勝者数が同数の場合は、「一本」による勝者の多いチームを勝ちとする。</li> <li>iii. iiにおいて勝者数が同数の場合は、「技有」による勝者の多いチームを勝ちとする。</li> <li>iv. iiiにおいて勝者数が同数の場合は、任意で選出した選手による代表戦を行う。なお、代表戦についての試合方式は個人戦と同様とする(「僅差」による決着は無し)。</li></ul></p> <p>⑧選手は「ゼッケン」(チーム名、苗字、縦25～30cm×横30～35cm)を柔道衣に縫い付けて試合すること。この条件に適合していない者は試合に出場することはできない。</p> <p>⑨柔道衣チェックは、各試合会場の選手控席に設置した柔道衣測定器で、試合前に選手各自が行うこと。試合開始後に違反が判明すれば即反則負けとする。</p>
7. 試 合	①令和4年4月1日時点の国際柔道連盟試合審判規定による。 <p>②勝負の判定は、前号にかかわらず、6.⑦の定めを優先する。</p> <p>③今大会の柔道着については、<u>全日本柔道連盟柔道衣規格に合格した柔道衣(上衣、下穿、帯)を着用すること。</u> <p>参考：全日本柔道連盟柔道衣規格 &lt;上衣・下穿&gt; ア. 外枠が赤色のIJF ラベルがついているもの イ.(赤色のIJF ラベルがついていない場合)「JU0000」と赤字で表示された全柔連認証番号ラベルがついているもの &lt;帯&gt; ア. IJF ラベルがついているもの(外枠の色は赤・青どちらでも可) イ.(IJF ラベルがついていない場合)「JU0000」と表示された全柔連認証番号ラベルがついているもの(赤・黒どちらでも可) ※女子の黒帯は、白線の入っていない帯を使用すること。</p></p>

8. 審判員	※平成27年度より柔道衣規格が変更となっているため、最新の柔道衣リストは全柔連ホームページを参照のこと。
9. 申込方法	西日本実業柔道連盟の委嘱による。 <u>西日本実業柔道連盟ホームページ(http://www.westjudo.jp/)</u> から申し込みをすること。 <p>①申込期日：令和4年3月30日(水)24時まで</p> <p>②問合せ先：西日本実業柔道連盟事務局 E-mail：jim@westjudo.jp TEL 072-850-0773</p> <p>※出来るだけeメールにて問合せすること。</p>
10. 参加料	大会参加料として、今般のコロナ禍の状況に鑑み、次の額を3月31日(木)から4月8日(金)(申込メ切翌日から抽選結果の公表前まで)の間に銀行振込で納入すること。振込は必ず会員(会社)名で行うこと(個人名で振込まないこと)。振込先 三菱UFJ銀行くずは支店 普通預金口座 112530 西日本実業柔道連盟 <p>参加 1チームにつき 20,000円…男子5人制の部</p> <p>参加 1チームにつき 15,000円…男子3人制の部</p> <p>※但し、初出場の場合及び女子の部は参加料免除(5.①但し書きに定める特別参加チームを除く)</p> <p>抽選は、大会事務局が4月3日(日)にコンピューターにより厳正に行う。抽選に際してはシード制を採用しない。</p> <p>なお、組合せの発表は4月8日(金)以降、西日本実業柔道連盟ホームページにて発表する。</p> <p>①<u>男子5人制の部、男子3人制の部の優勝チームに内閣総理大臣杯を授与する。</u></p> <p>②<u>優勝、準優勝チーム、第3位(2チーム)及び第5位(4チーム)まで表彰し、60回記念賞品を授与する。</u> <p>但し、各部の参加チームが32チーム未満の場合は、第3位チームまでを、6チーム以内の場合は優勝・準優勝チームを、4チーム以内の場合は優勝チームのみを表彰する。</p> <p>③<u>男子5人制の部優勝チームの中の最優秀選手1名に銅金賞を、同準優勝チームの中の最優秀選手1名に米澤賞を、男子3人制の部の最優秀選手1名に龍村賞を授与する。</u> <p>女子の部の最優秀選手1名に岡林賞を授与する。</p> <p>④新人(新卒者に限る)の中で最も活躍した男女選手各1名に松本賞を授与する。</p> <p>⑤優秀選手に優秀選手賞を授与する(各部とも3名)。</p> <p>⑥<u>出場選手全員(監督含む)に第60回記念大会を祝して参加記念品を贈る。</u></p> <p>⑦<u>永年参加チーム(別紙「記念大会について」参照)を表彰し、副賞を授与する。</u></p></p></p>
13. 代表者会議	代表者会議は開催せず、「大会連絡事項」を大会開催3日前までに西日本実業柔道連盟ホームページ(http://www.westjudo.jp/)に掲載する。
14. 選手変更	<u>選手変更については、基本的に事前eメール受付(jim@westjudo.jp)とする。この受付期間は4月28日(木)から5月2日(月)17時までとする。</u> <p>変更受付締め切り後の事故等による選手変更については、5月7日(土)15時から15時30分までとし、大会会場に受付場所を設ける。(但し、5月7日の選手変更については、eメール受付締め切り後の事故のみとし、変更届には事故日と理由記入が必須となる。)</p> <p>なお、選手変更内容の開示については、eメール受付分については、5月6日18時から西日本実業柔道連盟ホームページ上に掲載する。</p>
15. 審判会議	5月7日受付分については、大会当日、会場に掲示する。
16. 練習会場	大会当日9時より体育館会議室にて審判会議を行うので審判員・審判委員は必ず出席すること。大会前日は13時から17時まで地階格技室とする。但し、事前申し出制(参加確定後に受付ける)とし、練習場への入場はチーム毎、時間制とする。大会当日は、1階「サブアリーナ」及び地階「格技室」とし、詳細は13.の「大会連絡事項」に記載する。
17. 開・閉会式	<u>コロナウイルス感染状況により、開催地の地方行政機関の指導基準に従い決定する。</u>
18. 傷害保険	本大会において当連盟は傷害保険(死亡、後遺障害、入院に適用)に加入する。但し、試合中の傷害に対する補償のみとする。また、通院の補償には適用されないので各社又は各人は自己責任にて他の傷害保険に加入すること。
19. 弁当斡旋	大会当日の昼食弁当を下記により斡旋するので希望チームは申込むこと。
20. 特記事項	1食 900円(お茶付、消費税込) <p>①本大会では「試合場におけるコーチの振る舞いについて」および「脳振盪対応について」2012年4月1日付け全日本柔道連盟通達(別添参照)を適用する。</p> <p>②大会で撮影された写真、映像の肖像権は主催者、共催者に帰属する。</p>

## 連盟62年の歩みと今後に向けた取り組み

当連盟について

当連盟は昭和35年（1960年）に発足しました。発足に当たっては、丸善石油（現コスモ石油）、東洋レーヨン(現東レ)、富士製鉄（現日本製鉄）、南海電気鉄道等の民間企業に勤務する柔道家達の奔走と読売新聞社の全面的バックアップがあったと記録されています。

西日本実業柔道団体対抗大会（第1回大会は「近畿実業団柔道大会」、その後「西日本実業団柔道大会」から現在と大会名称の変遷を経る）は、上村春樹現講道館長始め、幾多の名選手、オリンピックゴールドメダリストを輩出し、昭和38年（1963年）の東京オリンピック前年のプレ五輪開催と令和2年、3年のコロナ禍による吉凶相伴う開催見送りがありましたが、ここに第60回記念大会を開催の運びとなりました。

また、第2回大会時に時の池田勇人内閣総理大臣から優勝カップ2基が贈られ、内閣総理大臣杯争奪を戴冠することになりました。

永年出場企業、団体表彰

第1回大会の有段者の部の優勝は東洋レーヨン（現東レ）で、今回まで連続出場の日本製鉄以下別表に掲げる多くの企業、団体が出場を重ねています。

この表に掲げた企業、団体には、表彰状及び副賞を授与し、永年の出場に謝意を表します。（今回、社会情勢等の事情により欠場企業団体については、大会終了後に表彰状及び副賞を郵送予定）

「頂きは高く、裾野は広く」の実践について

当連盟が主催する本大会は第1回の有段者の部、無段者の部の2部制から始まり、カテゴリー区分の変遷を経てきましたが、その本質は、実業団に所属する我が国を代表するトップ選手から市井の道場で汗を流し、大会出場を練習の目標、励みとする柔道愛好青年まで幅広い層を対象にしてきました。

これを表現するに本大会プログラム表紙にも掲げた「頂きは高く、裾野は広く」という標語に尽くすことが出来ます。当連盟では、これを単なる標語に留めず、連盟創立60周年を期して微力ではありますが、これの具現化に取り組むこととしました。

その端緒として、今大会では初参加チームと女子チームの参加料を免除致します（概ね5年継続予定）。また、コロナ禍が終息すれば開催地の少年少女対象の柔道教室を再開致します。これ以外に、特に柔道の裾野拡大に知恵を絞り工夫を重ねて参る所存です。

クラウドファンディングの導入

この連盟理念の具現化には、それ相応の原資も必要なことから、インターネットを介して不特定多数の人々から少額資金調達手法である「クラウドファンディング」の導入を目指し、制度設計を進めています。

この趣旨にご賛同されご協力戴く方には、当連盟ならではの返礼品も検討中です。近く連盟ホームページ等を介して広く周知を図って参ります。その節は宜しくご協力のほどお願い申し上げます。

歴代会長

- 倉田 定雄
  - 昭和35年（1960年）～昭和38年（1963年）
- 銅金 櫻一
  - 昭和38年（1963年）～昭和50年（1975年）
- 岡林 事
  - 昭和50年（1975年）～昭和56年（1981年）
- 龍村 基雄
  - 昭和56年（1981年）～平成2年（1990年）
- 松本 甫
  - 平成2年（1990年）～平成15年（2003年）
- 米澤 三郎
  - 平成15年（2003年）～平成18年（2006年）
- 森 詳介
  - 平成18年（2006年）～現在に至る

### 祝 永年参加表彰の企業、団体一覧

表彰基準		
(ア)第51回大会以降エントリーし、第1回大会から通算20回以上出場。		
(イ)第51回大会以降連続10回出場。		
※エントリー後に震災、事故等の事情により欠場の場合も含む。第59回大会に出場して、今大会欠場の場合も含む。		
出場回数	チーム名	チーム名の推移
60回連続参加	日本製鉄	富士製鉄広畑製鉄所、富士製鉄、新日本製鐵広畑、新日鐵、新日本製鐵、新日鐵住金
59回参加	東レ	東洋レーヨン滋賀工場、東洋レーヨン、東レ滋賀
59回参加	大阪ガス	大阪瓦斯
50回参加	京阪JC	京阪電気鉄道、京阪電鉄、京阪JC
41回連続参加	ダイコロ	
37回連続参加	九州電力	
35回参加	日本生命	
33回参加	安川電機	
21回連続参加	日本エースサポート	
20回連続参加	関西医療学園	関西医療学園附属整骨院
41回以降連続10回参加	九電工	
41回以降連続10回参加	京都医健専門学校	
今大会欠場の表彰企業、団体（後日郵送）		
58回参加	クラレ岡山	倉敷レイヨン
55回参加	旭化成	旭化成レイヨン、旭化成延岡
47回参加	三菱ケミカル広島	三菱レイヨン大竹、三菱レイヨン、三菱レーヨン大竹、三菱ケミカル大竹
43回参加	帝人松山	
25回参加	神鋼環境ソリューション	神鋼パンテック
24回参加	肥後銀行	
20回参加	関西電力	
20回参加	甲南柔友会	
19回参加	三菱電機神戸	三菱電機
大阪ガス、京阪JC、東レ、日本製鉄（50音順）は、第1回大会出場		

# 今大会の全試合を (2試合場) YouTubeで生中継します!

## 視聴方法

### 【パソコンの場合】

- ① YouTubeにアクセス  
(<http://www.youtube.com>)
- ② キーワード検索窓に  
「westjudo」と入力
- ③ 大会のタイトルをクリック

OR

西日本実業柔道連盟ホームページにアクセスし、  
YouTube公式チャンネルバナーをクリック!  
(<http://www.westjudo.jp>)

### 【スマートフォン・タブレットの場合】

- ① YouTubeのアプリをダウンロード  
(アプリは無料です)
- ② アプリを起動し  
検索窓に「westjudo」と入力
- ③ 大会のタイトルをクリック

※会場のインターネット環境状況により、映像が乱れることや放映不可となる場合もありますことをあらかじめご了承ください。

大会終了後は公式チャンネルにて、  
中継した試合のアーカイブをご覧ください!

YouTube配信代行ならSandYsへ!

当社オリジナル

お得な [ YouTube お試しプラン ] をご用意。

2時間生中継パック: 55,000円(税込)

パッケージ内容: エンジニア1名、配信用 PC1台、ビデオカメラ(固定)2台、ミキサー1台、マイク1本、モニター1台  
※交通費別途(京阪神地区無料) ※さまざまな案件に柔軟に対応できます。お気軽にお問い合わせください。

### ライブ中継活用法

- ◎各種スポーツ・音楽イベント ◎セミナー・講演会 ◎トークショー
- ◎新商品発表会 ◎記者向け発表会 ◎結婚式・成人式・入学式等
- ◎定点カメラからの風景等のライブ映像

お問い合わせ MAIL: [info@sandys.co.jp](mailto:info@sandys.co.jp) TEL: 06-4862-7601

**SANDYS株式会社**  
〒532-0011 大阪府大阪市淀川区西中島 4-7-30 アネックス新大阪ビル4F

## 第60回記念西日本実業柔道団体対抗大会でのルールの取扱

### 1. 技の判定

新ルール) 令和年4月1日から全日本柔道連盟主催大会で適用する「国際柔道連盟試合審判規定」(2022-2024)で行う。(IJF発表英文の意訳)

- ①技の連続  
一度動きが止まってから押し込むような技は技の効果を与えない。
- ②技ありの基準1  
「体側全体」が90度以上背中側、もしくは片方の「肩」と「背中上部」が接地した場合は技ありを与える。体側全体が90度以上背中側に傾いて接地した場合、肘が外側に出ている技ありを与える。「体側の全体」は「腰」と「肩」のポジションをみる。
- ③技ありの基準2  
体側全体が90度以上背中側、もしくは片方の「肩」及び「背中上部」が接地した場合、技ありを与える。肘が外側に出ている技ありを与える。
- ④技ありの基準3  
「受」が同時に両手、両肘をついた場合、「取」に技ありを与えると共に「受」に指導を与える。
- ⑤通称「めくり」(相手の背後からめくりに返していく技)は技の効果認めない。
- ⑥通称「逆背負投」(通常の背負い投げの方向とは逆方向に落とす投げ方)は技の効果認めず、逆に指導を与える。
- ⑦技の最後の動作で帯より下に触れることを認める(投げた場合は技の効果認める)。技が中断した場合に、帯より下を掴んだ場合は寝技として看做し、技の効果や反則は与えない。
- ⑧攻撃姿勢(逃げていない場合)であれば「奥襟」と「襟」を握ることを認める。
- ⑨本来の組み手ではない、後帯、片襟、クロスグリップ、ピストルグリップ、ポケットグリップは攻撃の準備段階では認める。
- ⑩(相手の)組手を片手、もしくは両手で切り、直ちに組手を持ち直しても、攻撃しようとする展開であれば、「指導」は与えない。  
(相手の)組手を片手、もしくは両手で切り、直ちに組手を持ち直さない場合は指導を与える。
- ⑪「柔道衣の直し」、「髪直し」は1試合にそれぞれ一回認められる。2回目は「指導」を与える。
- ⑫頭から突っ込んでの投げ技、頭から畳に突っ込むように投げる技は「反則負け」になる。

### 2. 点取り戦

本戦で両選手とも得点差が無い場合は引分とする。

### 3. 代表戦

任意選出1名の選手により行う。試合方式は個人戦と同様とする(「僅差」による決着は無し)。規定時間内で決着がつかぬ場合は時間無制限のゴールデンスコア(延長戦)にて勝負を決する。

### 4. 柔道衣

今大会の柔道着については、全日本柔道連盟柔道衣規定に合格した柔道衣の着用とする)

### 5. ケアシステム(審判用ビデオ)

全試合にて採用する(ビデオカメラは固定1台)。決勝戦はカメラ2台で検証する。

以上

## 柔道衣の乱れに対する新たな罰則(指導)の施行について

### 新罰則(指導)の内容

試合中に柔道衣が乱れ、帯より外に上衣の裾(背部を含む)が出た場合、主審の「待て」から「始め」の間に、選手自ら素早く柔道衣を直すこと。

主審が「待て」を掛けても、乱れた柔道衣を直そうとせず、放置し乱れたまま「始め」を待っている時に、主審より柔道衣を直すよう指示された場合、これを1回目とカウントし、2回目以降はその都度「指導」が与えられる。

合わせて帯も、本人が緩く結ぶことが原因で解け、自ら固く結び直さず主審から指示された場合もカウントの対象となる。

選手は「待て」から「始め」までの間に、自ら素早く服装を直し、帯を固く締めなければならない。

但し、積極的な試合展開で、例えば柔道衣の上衣がすっぽり脱げた場合に服装を直す指示を主審が行ってもカウントされない。

あくまでも、場外や寝技の停滞などで「待て」が掛かった場合、選手が柔道衣の乱れを放置し、主審から指示された場合にカウントされる。

「待て」の後、選手が自ら柔道衣を直そうとする場合、「髪結直し」と同じく少し猶予を与える。

帯を解いて服装を直す場合は、従来通り主審の指示・許可がなければならない。

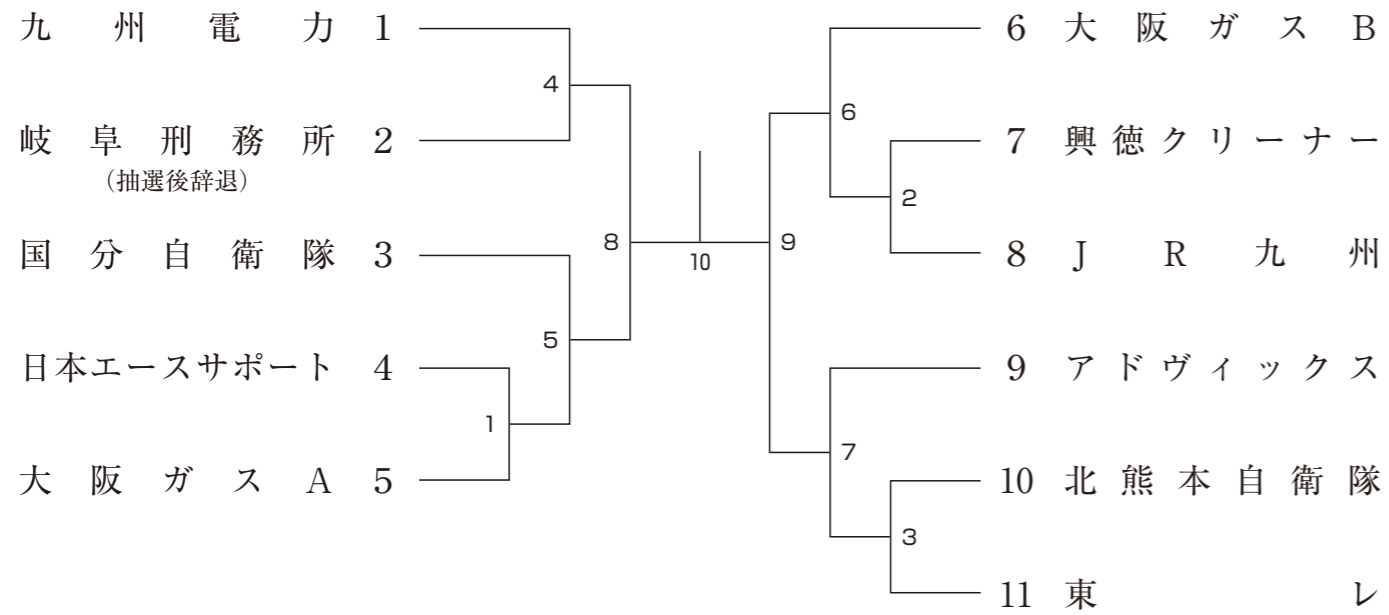
※背部の裾の長さが臀部を覆っていない、体幹部が細く胸元の合わせ目が浅い等は、柔道衣の乱れやすさの一因である。上記罰則を導入するにあたり、柔道衣コントロールをより厳密に行う様に徹底して頂きたい。

全柔連発30-0800  
平成31年3月26日



# 組み合わせ

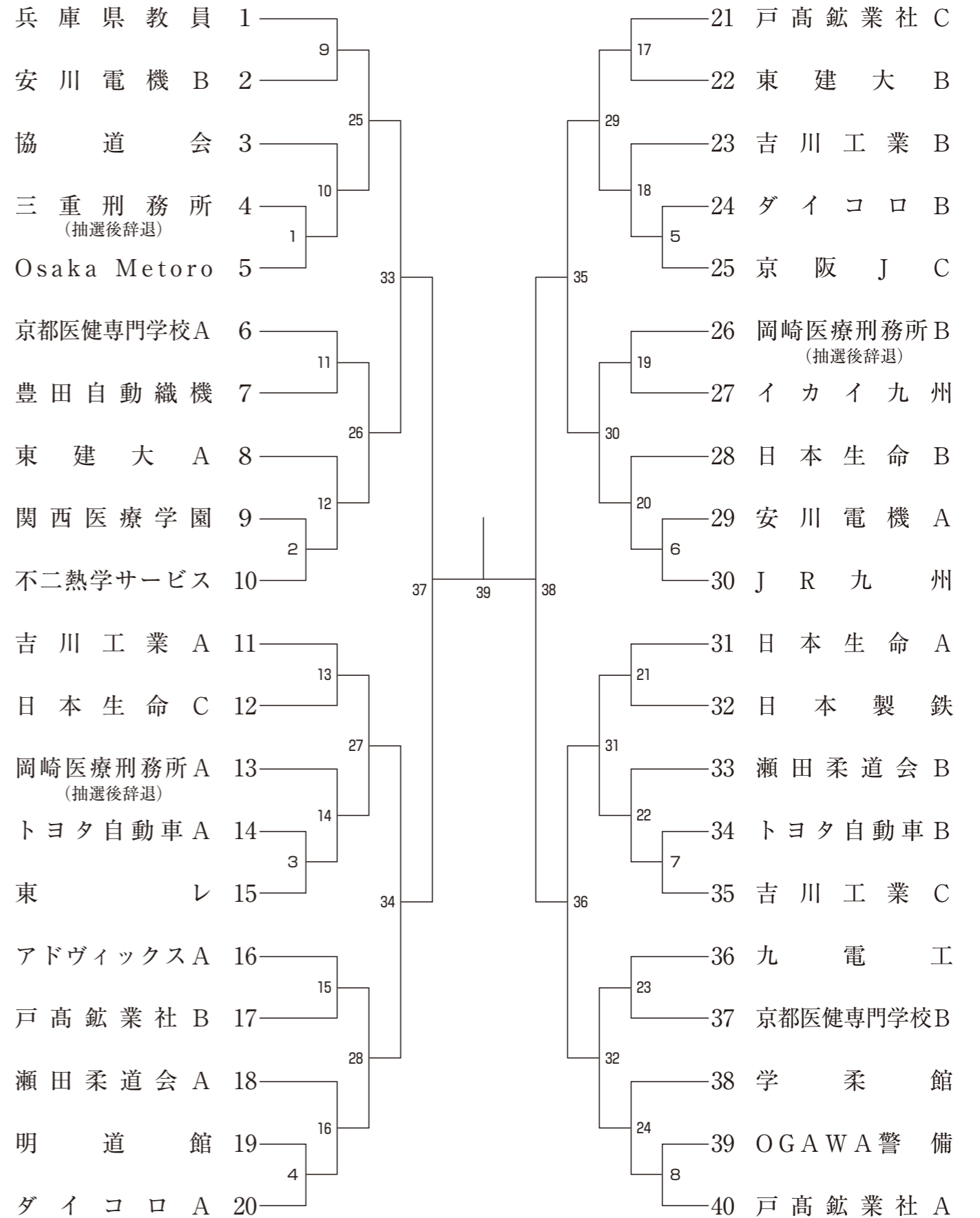
## 5人制 (11チーム)



## 女子の部 (4チーム)

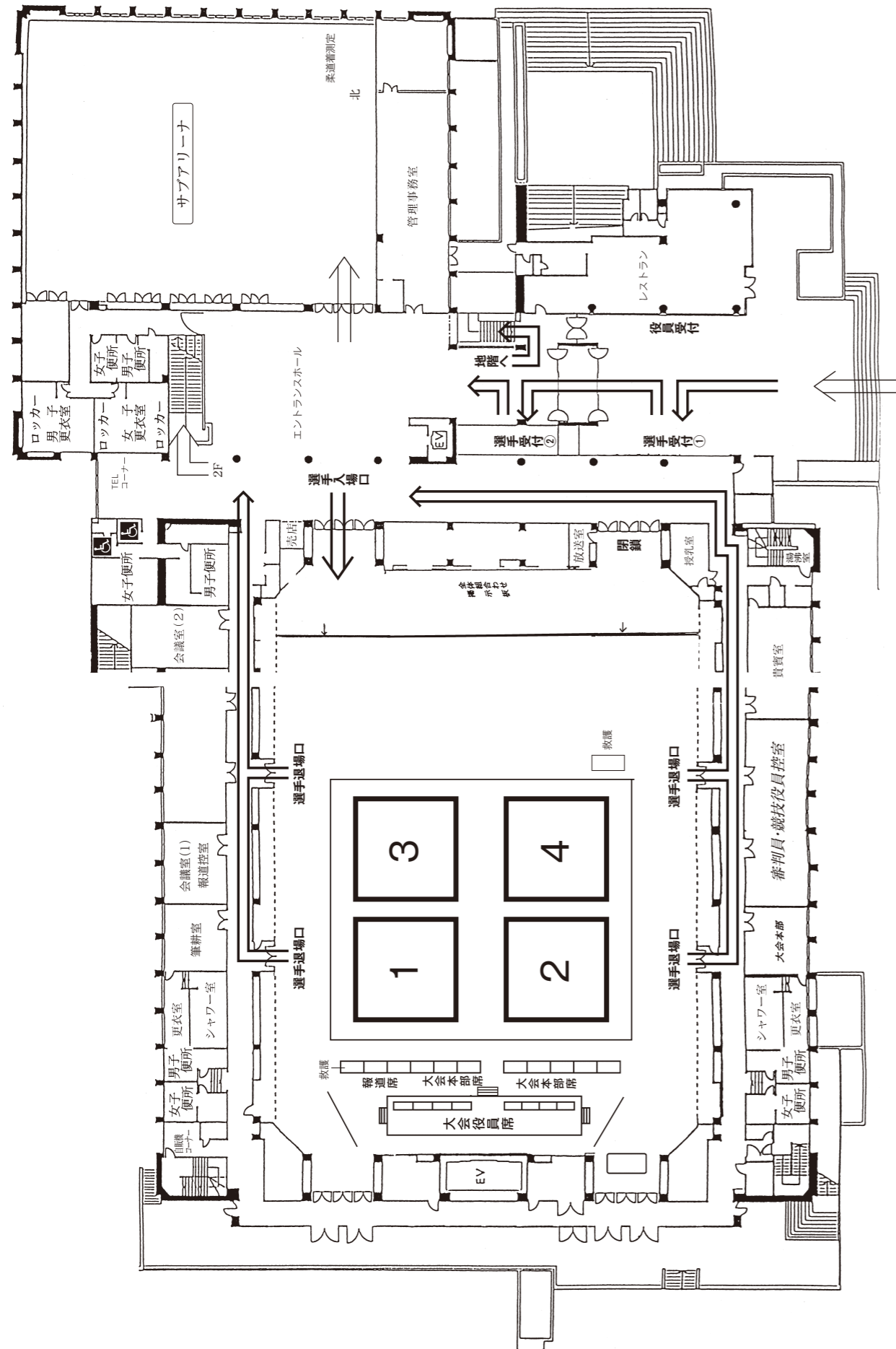
チーム名	JR九州	吉川工業	トヨタ自動車	アドヴィックス
JR九州		1	3	6
吉川工業	1		5	4
トヨタ自動車	3	5		2
アドヴィックス	6	4	2	

## 3人制 (40チーム)

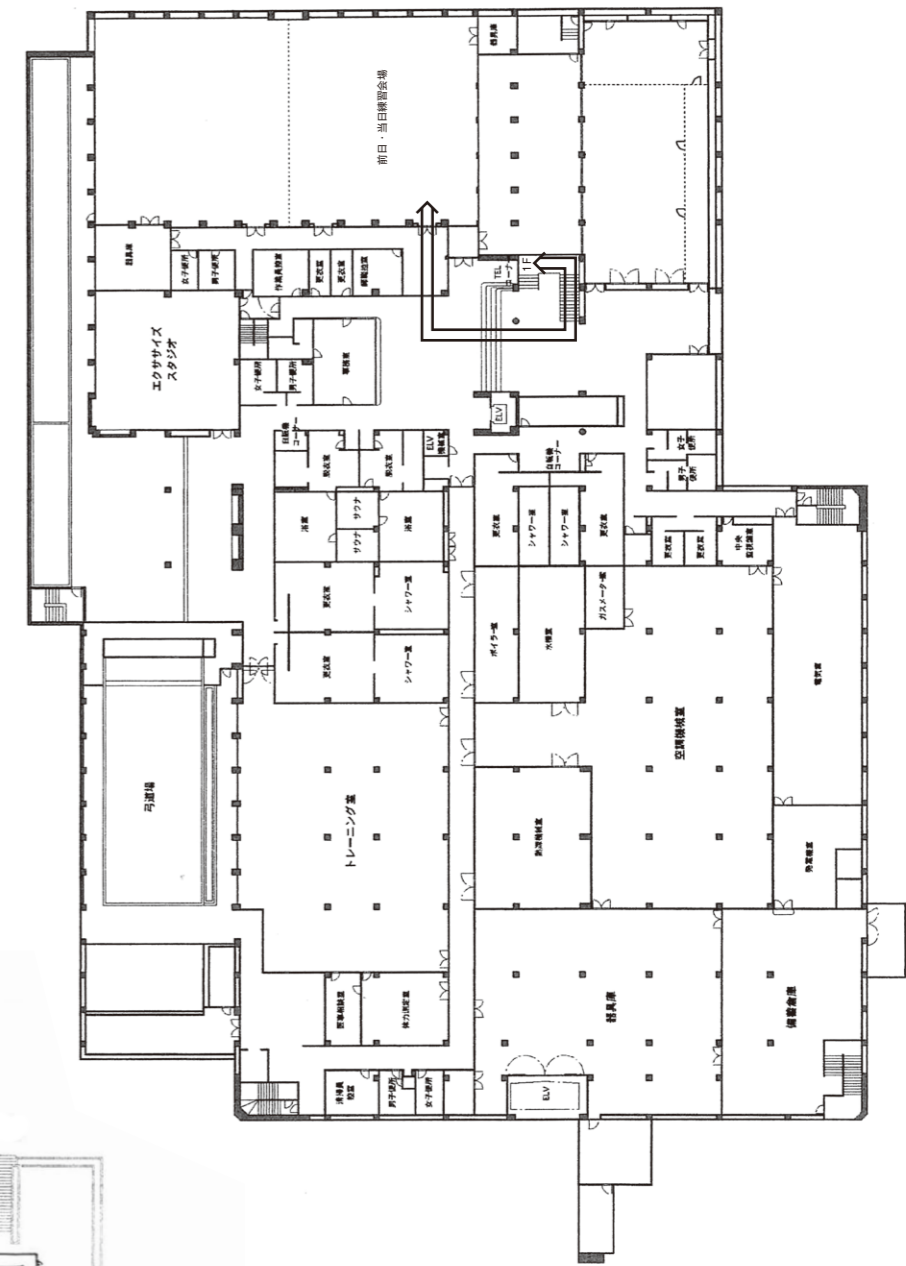


☆会場図☆

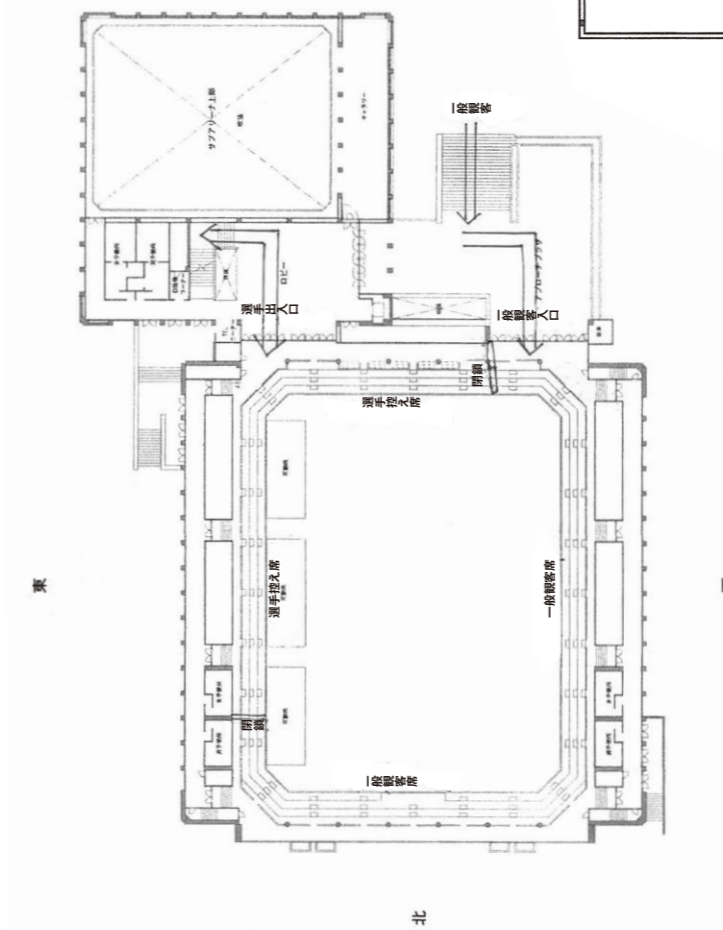
内閣総理大臣杯争奪  
第60回記念西日本実業柔道団体対抗大会



☆地階案内図☆



☆2階平面図☆



# 試合場割当表

審判長：齋藤 俊郎 副審判長：金丸 明人、浅堀 裕

第1試合場				第2試合場			
番号	種目	対 戦		番号	種目	対 戦	
1	男子5人制	日本エースサポート	大阪ガスA	1	男子3人制	三重刑務所(抽選後辞退)	Osaka Metoro
2	男子5人制	興徳クリーナー	JR九州	2	男子3人制	関西医療学園	不二熱学サービス
3	男子5人制	北熊本自衛隊	東レ	3	男子3人制	兵庫県教員	安川電機B
4	男子5人制	九州電力	岐阜刑務所(抽選後辞退)	4	男子3人制	協道会	(2-1の勝者)
5	男子5人制	国分自衛隊	(1-1の勝者)	5	男子3人制	京都医健専門学校A	豊田自動織機
6	男子5人制	大阪ガスB	(1-2の勝者)	6	男子3人制	東建大A	(2-2の勝者)
7	男子5人制	アドヴィックス	(1-3の勝者)	7	男子3人制	吉川工業A	日本生命C
8	男子5人制	(1-4の勝者)	(1-5の勝者)	8	女子	JR九州	吉川工業
9	男子5人制	(1-6の勝者)	(1-7の勝者)	9	女子	トヨタ自動車	アドヴィックス
				10	女子	JR九州	トヨタ自動車
10	男子3人制	(3-15の勝者)	(4-16の勝者)	11	女子	吉川工業	アドヴィックス
11	男子5人制	(1-8の勝者)	(1-9の勝者)	12	女子	吉川工業	トヨタ自動車
				13	女子	JR九州	アドヴィックス

第3試合場				第4試合場			
番号	種目	対 戦		番号	種目	対 戦	
1	男子3人制	トヨタ自動車A	東レ	1	男子3人制	安川電機A	JR九州
2	男子3人制	明道館	ダイコロA	2	男子3人制	トヨタ自動車B	吉川工業C
3	男子3人制	ダイコロB	京阪JC	3	男子3人制	OGAWA警備	戸高鋳業社A
4	男子3人制	岡崎医療刑務所A(抽選後辞退)	(3-1の勝者)	4	男子3人制	岡崎医療刑務所B(抽選後辞退)	イカイ九州
5	男子3人制	アドヴィックス	戸高鋳業社B	5	男子3人制	日本生命B	(4-1の勝者)
6	男子3人制	瀬田柔道会A	(3-2の勝者)	6	男子3人制	日本生命A	日本製鉄
7	男子3人制	戸高鋳業社C	東建大B	7	男子3人制	瀬田柔道会B	(4-2の勝者)
8	男子3人制	吉川工業B	(3-3の勝者)	8	男子3人制	九電工	京都医健専門学校B
9	男子3人制	(2-3の勝者)	(2-4の勝者)	9	男子3人制	学柔館	(4-3の勝者)
10	男子3人制	(2-5の勝者)	(2-6の勝者)	10	男子3人制	(3-7の勝者)	(3-8の勝者)
11	男子3人制	(2-7の勝者)	(3-4の勝者)	11	男子3人制	(4-4の勝者)	(4-5の勝者)
12	男子3人制	(3-5の勝者)	(3-6の勝者)	12	男子3人制	(4-6の勝者)	(4-7の勝者)
13	男子3人制	(3-9の勝者)	(3-10の勝者)	13	男子3人制	(4-8の勝者)	(4-9の勝者)
14	男子3人制	(3-11の勝者)	(3-12の勝者)	14	男子3人制	(4-10の勝者)	(4-11の勝者)
15	男子3人制	(3-13の勝者)	(3-14の勝者)	15	男子3人制	(4-12の勝者)	(4-13の勝者)
				16	男子3人制	(4-14の勝者)	(4-15の勝者)

※(○-□の勝者)・・・第○試合場第□試合の勝者

# 参加企業一覧

No.	会社名	〒	所在地	5人制	3人制	女子
1	(有)東建大	556-0006	大阪市浪速区日本橋東3丁目14番10号		2	
2	(株)アドヴィックス	448-8688	愛知県刈谷市昭和町2-1	1	1	1
3	(株)イカイ九州	811-4173	福岡県宗像市栄町12-19 カサデエスタシオン1F		1	
4	大阪ガス(株)	541-0046	大阪市中央区平野町4丁目1番2号	2		
5	大阪市高速電気軌道(株)	590-0141	大阪市中央区九条南1丁目12番52号		1	
6	OGAWA警備(株)	590-0126	堺市南区泉田中661番地1		1	
7	学柔館	840-0841	佐賀市緑小路1-1		1	
8	(学)関西医療学園	558-0011	大阪市住吉区苅田6-18-13		1	
9	北熊本自衛隊	861-8064	熊本市北区八景水谷2丁目17番1号	1		
10	九州電力(株)	810-0014	福岡市中央区渡辺通2-1-82	1		
11	九州旅客鉄道(株)	812-8566	福岡市博多区博多駅前3-25-21	1	1	1
12	(株)九電工	815-0081	福岡市南区那の川1丁目24-1		1	
13	京都医健専門学校	611-8203	京都市中京区三条通室町西入衣棚町51-2		2	
14	協道会	594-0082	大阪府和泉市富秋町3-6-5		1	
15	京阪JC	540-6591	大阪市中央区大手前1-7-31		1	
16	(株)興徳クリーナー	596-0817	大阪府岸和田市岸の丘町二丁目2番15号	1		
17	国分自衛隊	899-4322	鹿児島県霧島市国分福島2丁目4-14	1		
18	瀬田柔道会	520-2141	滋賀県大津市大江2-33-3		2	
19	ダイコロ(株)	573-1132	大阪府枚方市招提田近2-8		2	
20	東レ(株)	520-0842	滋賀県大津市園山1-1-1	1	1	
21	(株)戸高鋳業社	879-2471	大分県津久見市合ノ元町5番18号		3	
22	トヨタ自動車(株)	471-8571	愛知県豊田市トヨタ町1		2	1
23	(株)豊田自動織機	448-0848	愛知県刈谷市豊田町2-1		1	
24	日本製鉄(株)	671-1188	兵庫県姫路市広畑区富士町1番地		1	
25	日本エースサポート(株)	569-0802	大阪府高槻市北園町13-19	1		
26	日本生命保険(相)	540-8501	大阪市中央区今橋3-5-12		3	
27	兵庫県教員	653-0003	兵庫県神戸市長田区五番町8丁目5番		1	
28	不二熱学サービス(株)	542-0081	大阪市中央区南船場2-1-3		1	
29	明道館	810-0042	福岡市中央区赤坂1-14-10		1	
30	(株)安川電機	806-0004	福岡県北九州市八幡西区黒崎城石2番1号		2	
31	吉川工業(株)	805-8501	福岡県北九州市八幡東区尾倉1-2-1		3	1
				10	37	4

# 参加選手一覧表

## 男子5人制の部

選手	段位	氏名	年齢	身長	体重	出身校	出身県
----	----	----	----	----	----	-----	-----

### 1. 九州電力 監督 山本泰三

先鋒	2	中島 淳	22	165	68	鳥栖工高	福岡
次鋒	3	浦川 大生	27	170	85	日本大	福岡
中堅	2	荒木 海人	22	178	90	慶應義塾大	福岡
副将	4	七戸 虎	32	190	115	福岡大	沖縄
大将	3	宮本 康平	28	190	115	慶應義塾大	長崎
補欠	4	帆高 純平	32	175	85	山梨学院大	福岡
補欠	3	近藤 雅和	37	180	90	福岡大	大分

選手	段位	氏名	年齢	身長	体重	出身校	出身県
----	----	----	----	----	----	-----	-----

### 3. 国分自衛隊 監督 川内 晃

先鋒	3	有田 竜之介	28	175	73	国際武道大	東京
次鋒	初	今村 朱利	19	178	105	柳ヶ浦高	鹿児島
中堅	3	福山 真悟	30	179	95	鹿児島工業高	鹿児島
副将	初	小原 健誠	20	166	81	鹿児島情報高	鹿児島
大将	3	渡邊 裕太	32	173	82	岡山商科大	鹿児島
補欠	3	前川 将悟	27	177	90	鹿児島工業高	鹿児島
補欠	2	蜂須賀 学	23	174	77	鹿屋工業高	鹿児島

選手	段位	氏名	年齢	身長	体重	出身校	出身県
----	----	----	----	----	----	-----	-----

### 10. 北熊本自衛隊 監督 田中 一生

先鋒	3	増岡 達也	29	170	90	鎮西高	熊本
次鋒	2	堀 隼輔	26	163	65	鎮西高	熊本
中堅	2	小嶋 楓	26	168	88	鎮西高	熊本
副将	3	金子 晃士	33	167	73	日本体育大	熊本
大将	初	高野 悠人	23	172	75	鹿本高	熊本
補欠	2	下坂 空羅	20	174	85	鎮西高	熊本
補欠	2	大野 碧空	19	167	60	鎮西高	熊本

選手	段位	氏名	年齢	身長	体重	出身校	出身県
----	----	----	----	----	----	-----	-----

### 11. 東レ 監督 西澤昌樹

先鋒	3	中原 諒人	26	160	65	天理大	滋賀
次鋒	3	内藤 竜生	25	177	90	近畿大	兵庫
中堅	4	松倉 勇人	29	170	73	関西大	長野
副将	3	新井 滉燿	24	185	120	天理大	兵庫
大将	2	ハッサン 始夢	21	173	90	村野工業高	兵庫
補欠							
補欠							

### 4. 日本エースサポート 監督 藤猪省太

先鋒	2	野上 廉太郎	23	174	73	筑波大	茨木
次鋒	3	中島 大貴	22	177	123	東海大	大分
中堅	2	小原 弘輝	25	173	90	筑波大	兵庫
副将	2	上野 翔平	24	181	120	筑波大	石川
大将	3	安達 健太	25	170	90	東海大	島根
補欠	3	三井 大輝	28	173	73	国士館大	大阪
補欠							

### 5. 大阪ガス A 監督 松本邦彦

先鋒	3	門田 昇馬	25	171	70	天理大	兵庫
次鋒	3	井尾 和樹	27	170	78	岐阜大	岐阜
中堅	3	長谷川 樹希	23	180	94	甲南大	兵庫
副将	2	亀谷 嗣温	22	180	83	近畿大	兵庫
大将	初	辻本 智大	20	177	110	科学技術高	兵庫
補欠	4	磯川 章磨	31	178	100	岐阜大	岐阜
補欠	3	神明 翼	24	167	71	大阪経済大	大阪

### 6. 大阪ガス B 監督 松本邦彦

先鋒	初	求 泰地	19	165	72	履正社高	大阪
次鋒	2	山鹿 陽平	23	175	77	摂南高	大阪
中堅	初	小山 敬生	19	173	78	科学技術高	兵庫
副将	初	西 一樹	26	166	80	履正社高	兵庫
大将	初	若林 誠人	18	182	125	履正社高	大阪
補欠	初	吉田 尚郁	28	171	63	豊岡総合高	岐阜
補欠	2	城後 竜司	32	173	80	科学技術高	兵庫

### 7. 興徳クリーナー 監督 片瀬一真

先鋒	2	砂田 将吾	24	180	95	大阪体育大	奈良
次鋒	3	秋田 滴	24	180	140	大阪体育大	大阪
中堅	3	平下 麟太郎	22	180	105	東海大	福岡
副将	2	近藤 樹	22	177	120	近畿大	兵庫
大将	3	釜石 康太	23	171	85	東海大	青森
補欠	3	那須 優一	25	175	70	大阪産業大	大阪
補欠	2	柴田 辰一郎	22	164	64	天理大	奈良

### 8. JR九州 監督 久富勝之

先鋒	3	矢野 大輝	23	173	73	桐蔭横浜大	福岡
次鋒	3	斗石 凜太郎	26	177	90	日本体育大	長崎
中堅	3	石貫 壱聖	25	175	81	帝京科学大	熊本
副将	3	東 幸尚	27	173	90	九州産業大	福岡
大将	3	浅田 英輝	25	174	81	福岡大	熊本
補欠	2	本田 貴英	27	191	100	福岡大	熊本
補欠	2	祝 貴之	26	170	90	福岡大	長崎

### 9. アドヴィックス 監督 大軒英幸

先鋒	3	三村 暁之	26	175	95	明治大	岡山
次鋒	3	古川 裕熙	25	187	130	天理大	青森
中堅	3	田中 太基	24	166	80	天理大	兵庫
副将	3	磯村 亮太	23	178	120	国士館大	愛知
大将	4	菅原 健志	31	177	95	明治大	愛媛
補欠	3	田中 大勝	25	175	95	早稲田大	青森
補欠	3	小野 大樹	28	165	65	明治大	愛知



人とともに、街とともに、お客様とともに

**南海辰村建設**

〒556-0011  
 大阪市浪速区難波中三丁目5番19号  
 TEL 06(6644)7834  
<https://www.nantatsu.co.jp>



選手	段位	氏名	年齢	身長	体重	出身校	出身県
----	----	----	----	----	----	-----	-----

28. 日本生命保険B 監督 柴田宗輝							
先鋒	4	長尾 崇文	24	170	65	日本体育大	香川
中堅	2	宇口 宗汰	23	175	74	甲南大	大阪
大将	3	巢山 太智	23	162	65	日本体育大	長野
補欠							

30. J R 九州 監督 久富勝之							
先鋒	3	松原 悠	29	170	73	福岡大	福岡
中堅	2	座波 吉平	27	170	81	福岡大	沖縄
大将	2	植田 祐太	26	170	90	名城大	大分
補欠	2	山田 匠	28	167	73	日本体育大	福岡

32. 日本製鉄 監督 落合幸治							
先鋒	2	大橋 賢人	26	171	90	筑波大	千葉
中堅	3	西山 瑠星	24	170	90	大牟田高	大阪
大将	3	黒岩 貴信	29	193	135	筑波大	福岡
補欠	4	田中 大貴	30	179	123	国士館大	岐阜

34. トヨタ自動車B 監督 檀上竜二							
先鋒	2	橋本弥勇汰	20	164	70	星城高	愛知
中堅	初	山室 航	22	176	85	鹿本高	熊本
大将	3	倉田 竜幸	33	170	100	碧南工業高	愛知
補欠							

36. 九電工 監督 林直士							
先鋒	初	上利 亮	20	170	60	日章学園高	宮崎
中堅	3	下山 和哉	24	170	75	中央大	福岡
大将	3	波多江純平	33	175	110	福岡大	福岡
補欠	3	中島 大勝	34	175	110	天理大	佐賀

38. 学柔館 監督 相良宗知							
先鋒	4	福地 翔磨	25	160	64	福岡教育大	佐賀
中堅	3	平石 匠	22	166	66	佐賀工業高	佐賀
大将	4	相良 宗知	23	170	73	鹿屋体育大	佐賀
補欠							

選手	段位	氏名	年齢	身長	体重	出身校	出身県
----	----	----	----	----	----	-----	-----

29. 安川電機A 監督 岡野直樹							
先鋒	2	井筒 淳人	25	166	68	八幡工業高	福岡
中堅	2	平崎 省吾	25	178	102	鹿屋体育大	大分
大将	4	中野 隆成	26	178	102	北九州市立大	徳島
補欠	2	池 亮一郎	21	172	75	八幡工業高	福岡

31. 日本生命保険A 監督 柴田宗輝							
先鋒	2	北村 翔	26	168	66	鹿屋体育大	熊本
中堅	2	田上 英也	24	176	85	鹿屋体育大	兵庫
大将	2	田中 和輝	27	166	93	天理大	京都
補欠							

33. 瀬田柔道会B 監督 内田 強							
先鋒	2	大谷 佳右	19	165	65	瀬田工業高	滋賀
中堅	4	谷本 晃	49	173	73	岡山大	兵庫
大将	2	藤塚 大毅	23	185	110	龍谷大	兵庫
補欠							

35. 吉川工業C 監督 坂尾和英							
先鋒	2	山路 大河	22	163	73	清和大	福岡
中堅	初	清水 智也	20	183	104	豊国学園高	福岡
大将	2	今泉 隼人	24	175	145	日本文理大	佐賀
補欠	初	渡邊 亮太	19	177	81	日田林工業高	大分

37. 京都医健専門学校B 監督 打味裕子							
先鋒	2	河上 正義	31	172	60	日生第三高	岡山
中堅	2	中野 翔太	23	181	78	鳴戸渦潮高	徳島
大将	2	西山 賢成	26	180	85	クワガタ高	京都
補欠	4	埴岡 孝之	39	167	85	大谷大学短期大	京都

39. OGAWA警備 監督 小川貴則							
先鋒	3	松永 昂大	25	170	70	東海大	大阪
中堅	2	奥本将之介	26	170	90	近畿大	大阪
大将	初	高橋 裕介	26	175	100	大阪産業大	和歌山
補欠	2	中山 隼志	25	170	70	札幌大	北海道

選手	段位	氏名	年齢	身長	体重	出身校	出身県
----	----	----	----	----	----	-----	-----

40. 戸高鋳業社A 監督 細田真史							
先鋒	2	岩永 修平	27	175	90	日本体育大	大分
中堅	3	村岡 大潤	31	165	100	延岡学園高	宮崎
大将	3	西岡 嵩光	31	185	120	日本文理大	大分
補欠	3	後藤 悟志	30	183	85	日本文理大	大分

南海不動産

VERITE  
ヴェリテ

真に価値ある住まいを届けたい。

～南海電鉄グループマンションブランド～

【ヴェリテ】

南海不動産株式会社 [マンション事業部]

〒556-0011 大阪市浪速区難波中二丁目7番2号 TEL06-4396-8055

I'll deliver the residence where it's valuable.

ヴェリテクラブ会員募集中

ヴェリテクラブ

## 女子の部

選手	段位	氏名	年齢	身長	体重	出身校	出身県
----	----	----	----	----	----	-----	-----

1. JR九州 監督 只野真梨枝							
先鋒	3	松下 沙都	25	160	57	金沢学院大	和歌山
中堅	3	飯野 鈴々	25	165	63	鹿屋体育大	福岡
大将	4	安松 春香	30	164	70	環太平洋大	大分
補欠	2	友清あかり	26	167	78	環太平洋大	宮崎

3. トヨタ自動車 監督 上原貴志							
先鋒	2	豊島日向子	24	162	54	愛知黎明高	愛知
中堅	初	石原 涼葉	18	158	57	名張高	愛知
大将	初	萩田紗安香	20	160	57	愛知黎明高	愛知
補欠							

選手	段位	氏名	年齢	身長	体重	出身校	出身県
----	----	----	----	----	----	-----	-----

2. 吉川工業 監督 善明康二							
先鋒	初	澤村 優依	19	153	57	鞍手竜徳高	福岡
中堅	3	白坂美奈代	23	158	70	福岡工業大	宮崎
大将	3	網内菜々子	24	165	70	九州共立大	福岡
補欠							

4. アドヴィックス 監督 木戸清孝							
先鋒	3	黒木七都美	24	160	57	龍谷大	愛知
中堅	3	富田 彩加	24	170	78	龍谷大	愛知
大将	3	中江 美裕	24	166	70	筑波大	愛知
補欠	3	渡邊 聖未	25	170	63	早稲田大	山梨



「新しい価値の創造」  
私たちが目指すのは、お客様満足です。

社員食堂、カフェテリアのご用命は

株式会社 エル・スエヒロフードサービス

〒542-0081 大阪市中央区南船場4丁目11-12  
Tel 06-4708-3200 fax 06-6258-3053  
URL <http://www.el-suehiro.co.jp/>

Ginza Suehiro  
Cafeteria Group  
銀座 **スエヒロ**

お客さま対応力No.1を目指して

私たちは、産業用電気制御機器の取扱いを通し、  
持続可能な社会の発展と次世代への明るい未来の形成に寄与します。

Speed

豊富な商品ラインナップを  
一括納品し短納期化を実現

Service

長年にわたり培われてきた豊富な  
経験にもとづく、顧客ニーズ対応

Support

多くの納入実績に  
裏付けされた迅速支援



**NIPPON DENKA KOGYOSYO**  
**株式会社 日本電化工業所**  
代表取締役社長 後藤 勝

URL <http://www.ndenka.co.jp>  
Email [webinfo@ndenka.co.jp](mailto:webinfo@ndenka.co.jp)

本社 〒553-0003 大阪市福島区福島1丁目4-8  
産機営業部・技術部 TEL:06-6458-5621 FAX:06-6451-7953  
商品営業部 TEL:06-6458-5411 FAX:06-6458-1469  
管理部 TEL:06-6458-5625 FAX:06-6458-6475

商品流通センター 〒531-0075 大阪市北区大淀南1丁目11-3  
TEL:06-6458-7210 FAX:06-6458-5369

東京支社 〒141-0031 東京都品川区西五反田7-1-9 五反田HSビル4F  
TEL:03-3493-6067 FAX:03-3493-6074

京都営業所 〒612-8414 京都市伏見区竹田段川原町238番地  
TEL:075-646-1761 FAX:075-646-1707

広島営業所 〒732-0052 広島市東区光町1丁目7-27  
TEL:082-261-3181 FAX:082-262-7858

高松営業所 〒761-0301 高松市林町2534-1  
TEL:087-868-2576 FAX:087-868-2596

福岡営業所 〒812-0008 福岡市博多区東光2丁目13番22号 東光ボックス  
TEL:092-477-8250 FAX:092-477-8255

北陸営業所 〒920-0017 金沢市諸江町下丁92番地 SAWAビル1F  
TEL:076-239-0107 FAX:076-239-0307

中部営業所 〒464-0066 名古屋市千種区池下町2丁目15番地 ハクビ池下ビル8F  
TEL:052-757-5547 FAX:052-757-5548

# 新人紹介

がんばれ!

## (男子)

**九州電力 荒木海人 (22歳)**  
 身長 178cm 体重 90kg 慶應義塾大学 出身県 福岡  
 主な戦績  
 監督より一言 チームに新しい風を吹き込むフレッシュな闘いぶりを期待しています。

**戸高鉱業社 佐藤周也 (18歳)**  
 身長 168cm 体重 81kg 延岡学園高校 出身県 東京  
 主な戦績 宮崎県高等学校総合体育大会2021 81kg級 優勝  
 第43回全国高等学校柔道選手権大会 81kg級 出場  
 監督より一言

**戸高鉱業社 村田大起 (18歳)**  
 身長 171cm 体重 110kg 杵築高校 出身県 大分  
 主な戦績 全国高校柔道選手権大会大分県大会 無差別級 優勝  
 第43回全国高等学校柔道選手権大会 無差別級 出場  
 監督より一言

**戸高鉱業社 吉野弘人 (22歳)**  
 身長 178cm 体重 90kg 鹿屋体育大学 出身県 鹿児島  
 主な戦績 2018年、2019年、2021年九州学生柔道体重別選手権大会90kg級 優勝  
 2021年度全日本学生柔道体重別選手権大会90kg級 3位  
 監督より一言

**日本エースサポート 勝部 翔 (22歳)**  
 身長 172cm 体重 77kg 天理大学 出身県 京都  
 主な戦績 2017年 全国高等学校柔道選手権大会73kg級 優勝  
 2017年 全国高等学校総合体育大会柔道競技73kg級 準優勝  
 2021年 全日本学生柔道体重別選手権大会73kg級 3位  
 監督より一言 新社会人としてスタートされましたこと、おめでとう御座います。社会人として責任ある立場として、仕事に日本エースサポート柔道部選手として全力で頑張ってください。おおいに期待しています。頑張らしましょう!!

**日本エースサポート 中島大貴 (22歳)**  
 身長 177cm 体重 123kg 東海大学 出身県 大分  
 主な戦績 2020年 全国体育系学生柔道体重別選手権大会100kg超級 優勝  
 2021年 全日本学生柔道優勝大会 優勝  
 監督より一言 新社会人としてスタートされましたこと、おめでとう御座います。社会人として責任ある立場として、仕事に日本エースサポート柔道部選手として全力で頑張ってください。おおいに期待しています。頑張らしましょう!!

**日本エースサポート 福田大吾 (22歳)**  
 身長 164cm 体重 60kg 鹿屋体育大学 出身県 兵庫  
 主な戦績 2018年 講道館杯全日本柔道体重別選手権大会60kg級 3位  
 2021年 全日本学生柔道体重別選手権大会60kg級 優勝  
 監督より一言 新社会人としてスタートされましたこと、おめでとう御座います。社会人として責任ある立場として、仕事に日本エースサポート柔道部選手として全力で頑張ってください。おおいに期待しています。頑張らしましょう!!

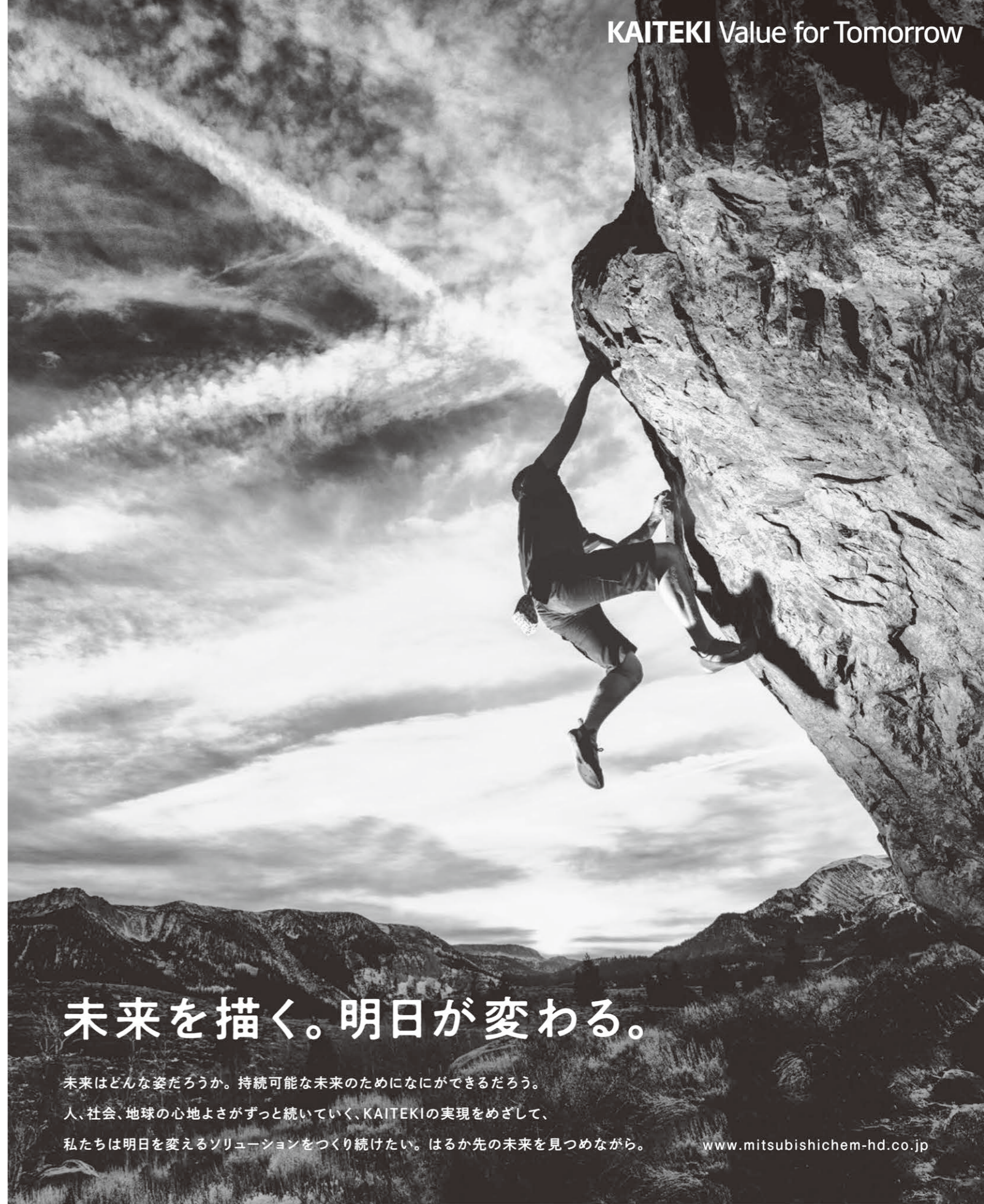
**日本エースサポート 関根聖隆 (22歳)**  
 身長 173cm 体重 100kg 筑波大学 出身県 神奈川  
 主な戦績 2018年 全日本ジュニア柔道体重別選手権大会100kg級 優勝  
 2018年 世界ジュニア柔道選手権大会100kg級 優勝  
 2021年 全日本学生柔道優勝大会 準優勝  
 監督より一言 新社会人としてスタートされましたこと、おめでとう御座います。社会人として責任ある立場として、仕事に日本エースサポート柔道部選手として全力で頑張ってください。おおいに期待しています。頑張らしましょう!!

**不二熱学サービス 今野祐斗 (22歳)**  
 身長 180cm 体重 95kg 天理大学 出身県 宮城  
 主な戦績 2020年関西学生柔道大会 準優勝  
 2021年関西学生柔道大会 準優勝  
 監督より一言 仕事・柔道の両立を通して、社会人としても成長して下さい。新人らしく、がむしゃらに頑張ってください。期待しています。

**JR九州 矢野大輝 (23歳)**  
 身長 176cm 体重 73kg 桐蔭横浜大学 出身県 福岡  
 主な戦績 2019年度 関東学生柔道体重別選手権大会73kg級 準優勝  
 監督より一言 常に感謝の気持ちを忘れず、柔道と仕事の両立を目指して、社会人、そして実業団柔道選手として、成長して欲しいです。試合では、ガッツのある自分の柔道をやり切ってください。今後の更なる活躍を期待しています。

## (女子)

**日本エースサポート 佐藤晴菜 (22歳)**  
 身長 155cm 体重 63kg 国士舘大学 出身県 東京都  
 主な戦績 2022年 皇后杯全日本柔道女子選手権大会 出場  
 監督より一言 新社会人としてスタートされましたこと、おめでとう御座います。社会人として責任ある立場として、仕事に日本エースサポート柔道部選手として全力で頑張ってください。おおいに期待しています。頑張らしましょう!!



# 未来を描く。明日が変わる。

未来はどんな姿だろうか。持続可能な未来のためになにができるだろう。  
 人、社会、地球の心地よさがずっと続いていく、KAITEKIの実現をめざして、  
 私たちは明日を変えるソリューションをつくり続けたい。はるか先の未来を見つめながら。

[www.mitsubishichem-hd.co.jp](http://www.mitsubishichem-hd.co.jp)

三菱ケミカルホールディングスグループ  
 三菱ケミカル株式会社



# みんなで 柔道MINDを 育もう!

誰からも尊敬される  
生き方をする

**D** 品格 ひんかく  
DIGNITY

正しいことを考え  
実行すること

**N** 高潔 こうけつ  
NOBILITY

自分で考え判断して  
行動すること

**I** 自立 じりつ  
INDEPENDENCE

みんなが気持ちよく  
過ごせるために  
必要なこと

**M** 礼節 れいせつ  
MANNERS

## 第59回大会の成績

(第59回西日本実業柔道団体対抗大会報告書から転載)

団体	優勝		準優勝		第3位	
	第一部	旭化成	日本製鉄A	日本エースサポート	九州電力	
第二部	日本エースサポート	JR九州	ダイコロ	日本製鉄大分		
第三部	鳥取刑務所A	日本エースサポート	加古川刑務所	東建大		
女子の部	ミキハウス	JR九州				

	氏名	所属
第一部最優秀選手：銅金賞(男子1名)	石内裕貴	旭化成
女子最優秀選手：岡林賞(女子1名)	山部佳苗	ミキハウス
第二部最優秀選手：米澤賞(男子1名)	アンドレス ジョーケーシー	日本エースサポート
第三部最優秀選手：龍村賞(男子1名)	中村竜平	鳥取刑務所A

	氏名	所属
松本賞：最優秀新人賞(男子1名)	安達健太	日本エースサポート
松本賞：最優秀新人賞(女子1名)	佐藤史織	ミキハウス

優秀選手	氏名		所属	
	第一部(3名)	尾原琢仁	旭化成	
	上田轄麻	日本製鉄A		
	七戸龍	九州電力		
第二部(3名)	三井大輝	日本エースサポート		
	五十嵐純平	日本エースサポート		
	本田貴英	JR九州		
第三部(3名)	美濃大将	鳥取刑務所A		
	大島巧海	日本エースサポート		
	磯村純也	加古川刑務所		
女子の部(3名)	佐藤史織	ミキハウス		
	池絵梨菜	ミキハウス		
	友清あかり	JR九州		



第一部優勝  
旭化成チーム



第二部優勝  
日本エースサポートチーム



第三部優勝  
鳥取刑務所Aチーム



女子の部優勝  
ミキハウスチーム



銅金賞受賞  
旭化成 石内裕貴選手



岡林賞受賞  
ミキハウス 山部佳苗選手



米澤賞受賞  
日本エースサポート  
アンドレス ジョーケーシー選手



龍村賞受賞  
鳥取刑務所A 中村竜平選手



松本賞(男子)受賞  
日本エースサポート  
安達健太選手

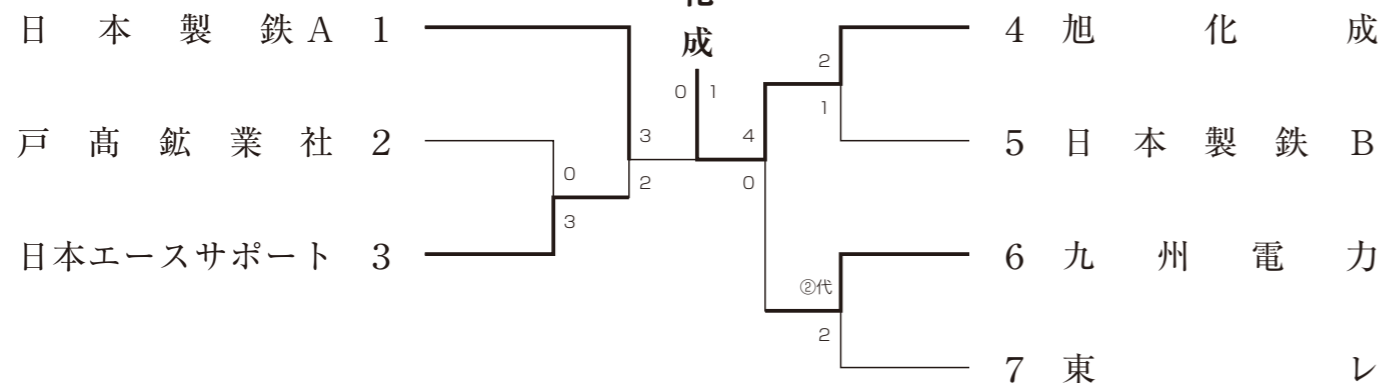


松本賞(女子)受賞  
ミキハウス 佐藤史織選手

# 各部勝ち上り表

## 第一部

旭化成

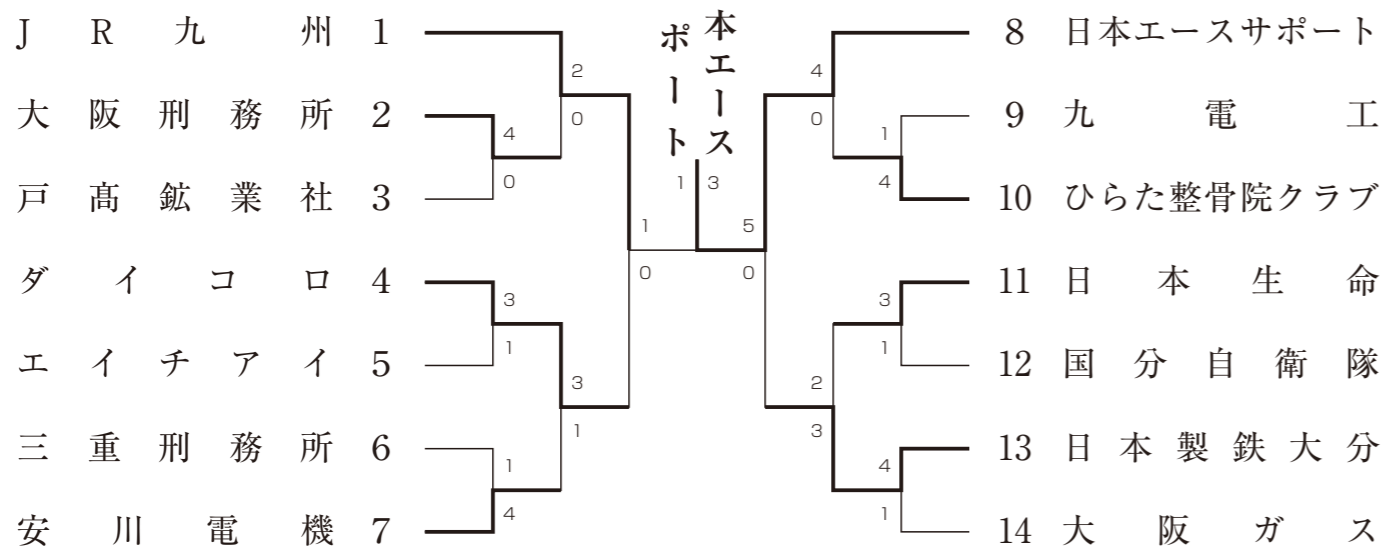


## 女子の部

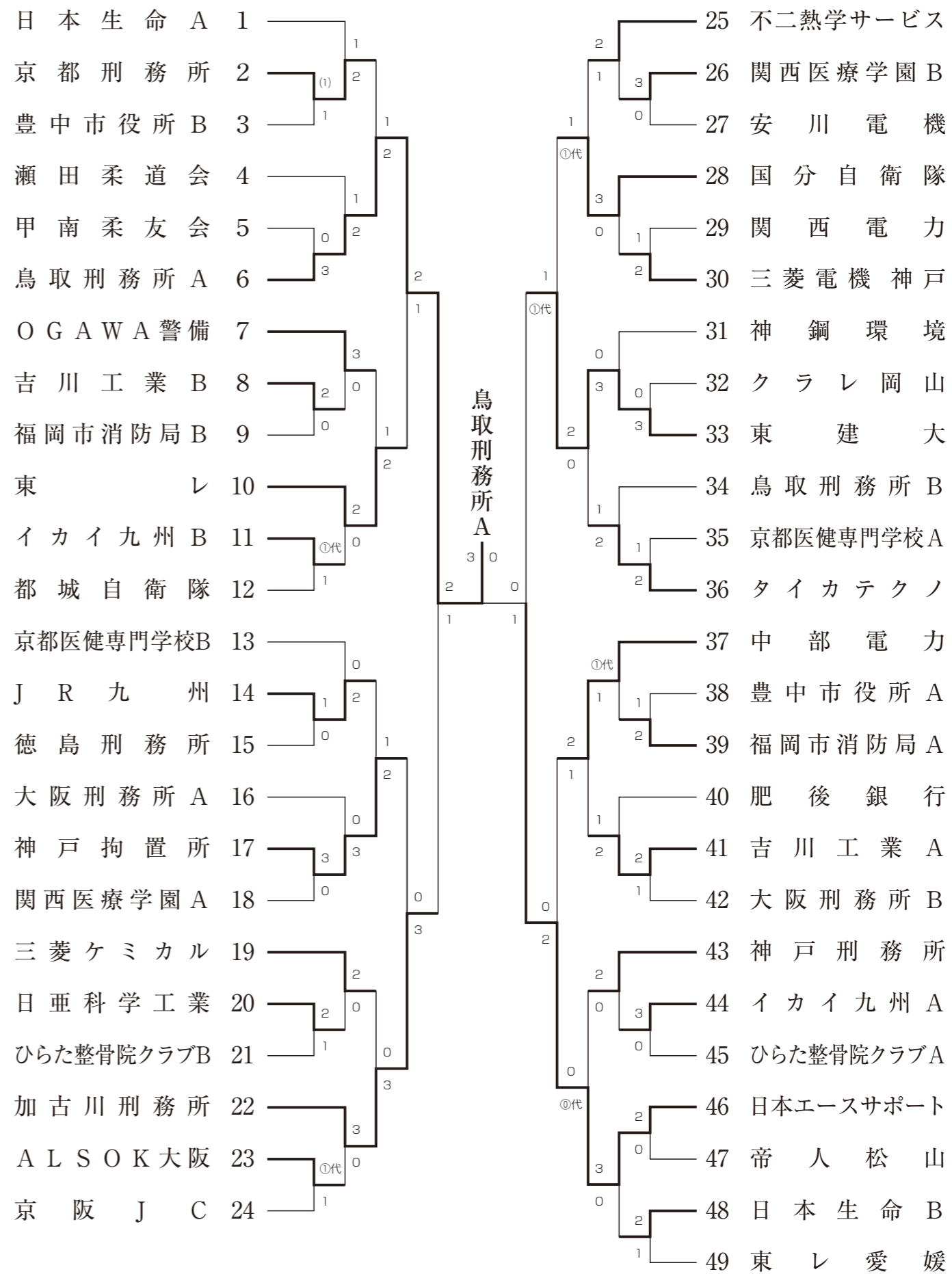
チーム名	JR九州	ミキハウス	関西医療学園	日本生命	十全会回生病院	勝敗	順位
JR九州	-	0-3 ×	2-0 ○	3-0 ○	3-0 ○	3	2
ミキハウス	3-0 ○	-	3-0 ○	3-0 ○	3-0 ○	4	1
関西医療学園	0-2 ×	0-3 ×	-	1-2 ×	2-1 ○	1	4
日本生命	0-3 ×	0-3 ×	2-1 ○	-	1-1 △	1.5	3
十全会回生病院	0-3 ×	0-3 ×	1-2 ×	1-1 △	-	0.5	5

## 第二部

サポ  
日本  
エース



## 第三部



# 第59回大会を終えて

事務局長 田中 裕二

第59回西日本実業柔道団体対抗大会は、最終ペー  
ジ掲載の表の通り、第1回大会以来ほぼ連続参加  
(54回以上)の5社を含む、51回大会以降連続参加18  
の企業、団体が参加の一方、9企業、団体の初参加  
を得て開催いたしました。  
幸い、大きな事故、負傷者もなく、令和最初の実  
業大会を執り行うことができました。改元を祝して  
声高らかに国歌君が代を斉唱した記憶も、改元の思  
い出と共に残ることと思います。

また、大会当日はもとより、2月1日開催の当連  
盟理事会・常任理事会から大会前日まで連盟スタッ  
フは手弁当で大会準備に奔走いたしました。  
ここに大会当日における初参加チーム選手の奮闘  
ぶりや運営スタッフの様々なシーンを切り取って掲  
載いたします。お疲れ様でした。

## 初参加チームの活躍



中部電力(三重)2回戦代表菅野選手



エイチアイ初戦大将富安選手



不二熱学サービス初戦先鋒林選手



イカイ九州初戦代表戦佐々木選手

## 運営スタッフと大会風景



声高らかに君が代斉唱



柔道を通しての社会貢献活動パネル



受付・プログラム販売



試合進行状況の把握



各試合場の記録を逐次集計



録画による確認(ケアシステム)



録画撮影(高校柔道部員)



決勝戦・副審と審判委員



館内放送・女子高生放送部



負傷選手のドクター治療



決勝戦・一人審判(主審)

## 決勝(優勝戦)の戦い

女子の部



ミキハウス 佐藤選手、手数で勝利指導差2で先鋒戦を制す

第一部



副将戦 体格を生かし果敢に攻める旭化成 尾原選手

第二部



日本エースサポート 三井選手、相手の体勢を崩し技あり先取

第三部



大将戦 鳥取刑務所A 美濃選手、初出場の決勝戦を全一本勝ちで締めくくる

## 最優秀賞受賞者の戦い

岡林賞



実力通り圧倒的な強さを示したミキハウス 山部選手

銅金賞



決勝戦で勝利を収め優勝の立役者となった旭化成 石内選手

龍村賞



優勝の鳥取刑務所Aで大車輪の活躍をした中村選手

米澤賞



安定した試合運びで優勝に貢献した日本エースサポートのアンドレス選手

## 第59回西日本実業柔道団体対抗大会(審判)について

大会審判長 齋藤 俊郎



今大会では試合審判について2点の新たな取り組みを実施した。1点目、『柔道着の乱れに対する新たな罰則』を採用。2点目、決勝戦において、試合場内一人審判制を実施。1点目については、試合前に審判員から選手に丁寧な説明したことで、罰則に対する混乱はなかったように思う。2点目の決勝戦一人審判制については、実業団として初めての試みであったが、機器材の準備(テオ撮影位置)等、試合直前まで調整を重ねた結果支障なく対応することができた。

## 第59回西日本実業柔道団体対抗大会(優秀選手選考について)

優秀選手選考委員 大槻 雄二



今回は、西澤俊和、吉原起人の両先生と大槻の3人で優秀選手選考委員を担当した。第1部決勝戦は、「日本製鉄A」と「旭化成」の戦いとなり、互いに譲らぬ白熱した展開が続いた。結果的に最終大将戦で反則勝ちを収め優勝の立役者となった「旭化成」石内裕貴選手を最優秀選手(銅金賞)に選考、また代表戦に勝利したチームを3位入賞に導いた「九州電力」七戸龍選手を優秀選手に選考した。第2部最優秀選手(米澤賞)は優勝の「日本エースサポート」から安定した試合運びでチームの勝利に貢献したアンドレス選手を選考した。「日本エースサポート」は、同僚の三井、五十嵐選手も優秀選手に選考されるなど層の厚いチーム布陣であった。

第3部は優勝した「鳥取刑務所A」で大車輪の活躍をした中村竜平選手が最優秀選手(龍村賞)に選ばれた。優秀選手は美濃選手とともに、来年第2部でのさらなる活躍を期待したい。女子の部の最優秀選手(岡林賞)は、「ミキハウス」の山部佳苗選手が実力通りの圧倒的な強さで順当な選考となった。また、男子最優秀新人賞(松本賞)には、第1部において新人ながらチームの中心選手として活躍、素晴らしい技の切れ味を見せた「日本エースサポート」の安達健太選手が、女子最優秀新人賞(松本賞)は「ミキハウス」佐藤史織選手が優秀選手とダブルで受賞した。また、女子の部は「ミキハウス」池選手や準優勝の「JR九州」友清選手など新人の活躍が目立った大会でもあった。受賞された各選手には、これまでの精進努力に敬意を表するとともに、引き続き本大会を盛り上げていただくよう切望します。

# 過去の成績

回	年・月・日	場 所	種 目	参加数	優 勝	準 優 勝	3 位
1	35・4・17	箕面市 丸善石油体育館	第1部(8段制)	35	東洋レーヨンA	東洋レーヨンB	鐘紡淀川 淀川電鉄 淀川製鋼所
			第2部(無段制)	22	飯野重工	鐘紡淀川	淀川電鉄 淀川製鋼所
2	36・11・5	大阪市立 中央体育館	第1部(15段制)	8	東洋レーヨン	倉敷レイヨン	八幡製鉄(光) 八幡製鉄(堺) 東洋工業 大日本化学商事
			第2部(8段制)	44	東洋レーヨン	富士製鉄	大谷重工業 大東洋工業 松下電子
3	37・9・30	大阪市立 中央体育館	第1部(8段制)	57	東洋レーヨン	倉敷レイヨン	大谷重工業 大東洋工業 松下電子
			第2部(無段制)	28	鐘紡淀川	汽車製造	松下電子 住友金属 住友電機
4	39・3・15	大阪市立 修道館	第1部(10段制)	41	東洋レーヨン	富士製鉄	倉敷レイヨン 八幡製鉄(堺)
			第2部(初段以下)	45	富士製鉄	東洋レーヨン	八幡製鉄(光) 八幡製鉄(堺) 品川白煉瓦
5	40・4・25	大阪市立 修道館	第1部(無制限)	5	富士製鉄	大谷重工業	
			第2部(10段制)	50	八幡製鉄(八幡)	武田薬品(光)	日本レイヨン宇治 日立造船桜島
			第3部(初段以下)	48	富士製鉄	品川白煉瓦	大舞阪瓦工 大舞鶴重工
6	41・4・24	大阪市立 修道館	第1部(15段制)	8	富士製鉄	東洋レーヨン	旭化成 旭化成 旭化成
			第2部(10段制)	54	八幡製鉄(光)	倉敷レイヨン	旭化成 旭化成 旭化成
			第3部(初段以下)	45	富士製鉄	大谷重工業	東洋工業 品川白煉瓦 富士製鉄 倉敷レイヨン
7	42・4・23	大阪市立 修道館	第1部(15段制)	4	旭化成	東洋レーヨン	富士製鉄 倉敷レイヨン
			第2部(10段制)	61	八幡製鉄(堺)	富士製鉄	倉敷レイヨン 東洋工業
			第3部(初段以下)	36	富士製鉄	丸善石油	汽車製造 東洋工業
8	43・4・21	大阪市立 修道館	第1部(無制限)	4	倉敷レイヨン	旭化成	
			第2部(10段制)	51	富士製鉄	八幡製鉄(光)	八幡製鉄(堺) 旭化成 富士製鉄
			第3部(初段以下)	43	丸善石油	日本レイヨンA	東洋工業
9	44・4・20	大阪市立 修道館	第1部(無制限)	5	富士製鉄		
			第2部(10段制)	50	富士製鉄	倉敷レイヨン	八幡製鉄(光) 八幡製鉄(堺)
			第3部(初段以下)	37	丸善石油	八幡製鉄(八幡)	富士製鉄 三菱レイヨン
10	45・4・12	大阪市立 修道館	第1部(無制限)	6	新日本製鉄広畑		
			第2部(10段制)	54	新日本製鉄広畑	日本運送	丸善石油 倉敷レイヨン
			第3部(初段以下)	40	新日本製鉄広畑	丸善石油	三菱レイヨン大竹 三菱化成黒崎
11	46・4・18	大阪市立 修道館	第1部(無制限)	7	新日本製鉄広畑	旭化成延岡	
			第2部(10段制)	67	新日本製鉄広畑	日本運送	新日本製鉄堺 クラレ岡山
			第3部(初段以下)	38	新日本製鉄広畑	丸善石油下津	日本運送 日東レ 日東レ
12	47・4・23	大阪市久保田 中央体育館	第1部(無制限)	6	新日本製鉄広畑	旭化成延岡	
			第2部(10段制)	51	東レ滋賀	日本運送	丸善石油下津 新日本製鉄堺
			第3部(初段以下)	36	新日本製鉄広畑	新日本製鉄八幡	三菱レイヨン大竹 丸善石油下津
13	48・4・15	大阪市立 修道館	第1部(無制限)	5	旭化成延岡		
			第2部(12段制)	34	クラレ岡山	東レ滋賀	新日本製鉄八幡 新日本製鉄堺
			第3部(7段制)	46	日本運送	新日鉄広畑	新日本製鉄八幡 新日本製鉄光
14	49・4・14	大阪市立 修道館	第1部(無制限)	6	旭化成延岡	丸善石油下津	
			第2部(12段制)	37	新日鉄広畑	新日鉄堺	日本運送 日帝人松山
			第3部(7段制)	44	新日鉄光	丸善石油下津	三菱レイヨン大竹A 新日鉄広畑
15	50・4・20	大阪市立 修道館	第1部(無制限)	5	旭化成延岡	新日鉄広畑	
			第2部(12段制)	36	旭化成延岡	東レ滋賀	新日鉄光 新日鉄松山
			第3部(7段制)	43	新日鉄八幡	新日鉄広畑	住友金属和歌山 日立造船桜島
16	51・4・18	大阪市立 修道館	第1部(無制限)	4	旭化成延岡	東レ滋賀	
			第2部(12段制)	32	丸善石油下津	新日鉄広畑	京阪電鉄 京阪電鉄
			第3部(7段制)	41	新日鉄八幡	新日鉄広畑A	京阪電鉄 京阪電鉄

私たちは、関西電力グループの一員として、  
お客様の満足を第一に考え、エネルギー・環境技術を活かし、  
最先端の不動産サービスを提供していきます。

## 人に、街に、明るい未来を 関電不動産開発

事業内容	分譲住宅事業 永住品質の住まいを提供 マンション、戸建住宅、宅地の開発/販売	賃貸住宅事業 幅広いライフスタイルに 柔軟に対応する賃貸マンション	賃貸ビル事業 ビジネスの明日を見据えた オフィスづくり	賃貸施設事業 地域のニーズにお応えする商業施設
	不動産ファンド事業 投資家のニーズに合わせた 多彩な不動産ファンドの企画・運用	不動産ソリューション事業 お客様のあらゆるニーズに 総合力で応えるソリューション事業	海外事業 住宅開発事業、収益不動産事業などの 海外における事業展開	関連事業 ・ミネラルウォーター事業 ・グリーンソリューション事業

グループ会社 ・関電プロパティーズ(株) ・関電ファシリティーズ(株) ・関電コミュニティ(株) ・(株)関電アメニックス ・関電不動産投資顧問(株) ・関電アセットマネジメント(株)

関電不動産開発 〒530-0005 大阪市北区中之島3丁目3番23号(中之島ダイビル内) TEL.06-6446-8821(代表) 詳しくは <https://www.kanden-rd.co.jp> 関電不動産開発 検索

回	年・月・日	場 所	種 目	参加数	優 勝	準 優 勝	3 位
17	52・4・17	大阪市立 修 道 館	第1部(無制限)	4	新 日 鉄 広 畑	東レ 滋 賀	
			第2部(12段制)	27	新 日 鉄 広 畑	帝 人 松 山	新 日 鉄 光 東 東 滋 賀 新 日 鉄 八 幡 新 日 鉄 八 幡
			第3部(7段制)	36	新 日 鉄 広 畑 A	新 日 鉄 広 畑 B	
18	53・4・16	大阪市久保田 中央 体 育 館	第1部(無制限)	5	新 日 鉄 広 畑	東レ 滋 賀	
			第2部(12段制)	29	新 日 鉄 広 畑	日 本 運 送	旭 化 成 延 岡 ク ラ レ 岡 山
			第3部(7段制)	28	新 日 鉄 広 畑	新 日 鉄 八 幡	旭 化 成 延 岡 丸 善 石 油 下 津 朝 日 新 聞 大 阪
19	54・4・15	大阪市立 修 道 館	第1部(無制限)	4	新 日 鉄 広 畑	旭 化 成 延 岡	
			第2部(10段制)	33	旭 化 成 延 岡	丸 善 石 油 下 津	日 本 本 運 送 東 大 京 阪 瓦 電 大 阪 阪 電
			第3部(7段制)	23	新 日 鉄 広 畑	新 日 鉄 八 幡	
20	55・4・20	大阪市立 修 道 館	第1部(無制限)	5	新 日 鉄 広 畑	旭 化 成 延 岡	
			第2部(10段制)	35	新 日 鉄 広 畑	旭 化 成 延 岡	新 日 本 鉄 運 送 日 鉄 運 送 三 菱 化 成 黒 崎
			第3部(7段制)	23	新 日 鉄 八 幡	新 日 鉄 広 畑	
21	56・5・10	大阪市立 修 道 館	第1部(無制限)	4	新 日 鉄 広 畑	旭 化 成 延 岡	
			第2部(10段制)	29	新 日 鉄 広 畑	新 日 鉄 光	新 日 鉄 八 幡 ク ラ レ 岡 山
			第3部(7段制)	24	新 日 鉄 八 幡	新 日 鉄 広 畑	丸 善 石 油 下 津 セ ン トラ ル 硝 子 宇 部
22	57・4・18	大阪市立 修 道 館	第1部(無制限)	4	新 日 鉄 広 畑	旭 化 成 延 岡	
			第2部(10段制)	27	新 日 鉄 広 畑	東レ 滋 賀	ダ イ コ ロ 本 田 技 研 熊 本 京 阪 電 鉄 セ ン トラ ル 硝 子 宇 部
			第3部(7段制)	24	新 日 鉄 八 幡	西 日 本 鉄 道	
23	58・4・17	大阪市立 修 道 館	第1部(無制限)	4	旭 化 成 延 岡	新 日 鉄 広 畑	
			第2部(10段制)	30	旭 化 成 延 岡	ダ イ コ ロ	大 阪 ガ ス 帝 人 松 山 日 鉄 運 送 神 戸 製 鋼 加 古 川
			第3部(7段制)	18	新 日 鉄 八 幡	新 日 鉄 堺	
24	59・4・15	大阪市立 修 道 館	第1部(無制限)	3	旭 化 成 延 岡	新 日 鉄 広 畑	
			第2部(10段制)	29	旭 化 成 延 岡	ダ イ コ ロ	新 日 鉄 広 畑 新 日 鉄 光 新 日 鉄 化 学 新 日 鉄 八 幡
			第3部(7段制)	21	ダ イ コ ロ	旭 化 成 延 岡	
25	60・4・21	大阪市立 修 道 館	第1部(無制限)	5	旭 化 成 延 岡	新 日 鉄 広 畑	
			第2部(10段制)	27	旭 化 成 延 岡	ダ イ コ ロ	新 日 鉄 広 畑 新 日 鉄 堺 新 山 本 鋼 材 学
			第3部(7段制)	19	ダ イ コ ロ	新 日 鉄 八 幡	
26	61・4・20	大阪市立 修 道 館	第1部(無制限)	4	旭 化 成 延 岡	新 日 鉄 広 畑	
			第2部(10段制)	28	ダ イ コ ロ	新 日 鉄 広 畑	ク ラ レ 岡 山 旭 化 成 延 岡
			第3部(7段制)	16	新 日 鉄 八 幡	東レ 滋 賀	ダ イ コ ロ 大 阪 チ タ ニ ウ ム
27	62・4・19	大阪市立 修 道 館	第1部(無制限)	4	新 日 鉄 広 畑	旭 化 成 延 岡	
			第2部(10段制)	25	ダ イ コ ロ	新 日 鉄 広 畑	京 阪 電 鉄 力 九 州 電 力 滋 賀 東 西 日 本 鉄 道
			第3部(7段制)	17	三 菱 レ イ ヨ ン 大 竹	新 日 鉄 大 分	
28	63・4・17	大阪市立 修 道 館	第1部(無制限)	4	旭 化 成 延 岡	新 日 鉄 広 畑	
			第2部(無制限)	34	ク ラ レ 岡 山	東レ 滋 賀	新 日 鉄 広 畑 近 畿 通 関 安 東 川 電 機 A 東 レ 滋 賀 A
			第3部(無制限 3人制)	28	旭 化 成 B	旭 化 成 A	
29	平成 1・4・16	大阪市立 修 道 館	第1部(無制限)	5	旭 化 成 延 岡	新 日 鉄 広 畑	
			第2部(無制限)	31	東レ 滋 賀	ダ イ コ ロ	旭 化 成 延 岡 旭 新 日 鉄 広 畑 旭 化 成 延 岡 旭 化 成 延 岡
			第3部(無制限 3人制)	29	旭 化 成 B	ダ イ コ ロ	
30	2・4・15	大阪市立 修 道 館	第1部(無制限)	6	旭 化 成 延 岡	新 日 鉄 広 畑	
			第2部(無制限)	30	九 州 電 力	近 畿 通 関	旭 化 成 延 岡 旭 新 日 鉄 広 畑 旭 化 成 延 岡
			第3部(無制限 3人制)	35	旭 化 成 A	旭 化 成 B	
31	3・4・21	大阪市立 修 道 館 (93チーム)	第1部(無制限)	7	旭 化 成 延 岡	新 日 鉄 広 畑	
			第2部(無制限)	32	旭 化 成 延 岡	三 菱 自 工 京 都	旭 新 日 鉄 広 畑 旭 化 成 延 岡
			第3部(3人制)	46	旭 化 成 A	旭 化 成 B	太 平 紙 器 (A) 大 阪 柔 道 整 復 師 会 京 阪 電 鉄 A ミ キ ハ ウ ス C
			女子の部(3人制)	8	ミ キ ハ ウ ス A	ミ キ ハ ウ ス B	

YOUR SHOP

呼吸のアルコール濃度を検知

# ANZENCHECKER

アルコール検知器

セルフチェックで事故防止。呼吸で  
かんたんにアルコール濃度を検知  
できる、便利アイテムです。

その他、  
スタイリッシュで  
美しいデザインと安定  
した機能を持ち合わせた  
商品を取り揃えて  
おります。

お客様暮らしをもっと豊かに、  
圧倒的デザイン性と機能を持った商品を。

大切な家族を守る。気になったらスグにセルフ検査。

## 新型コロナウイルス 抗原検査キット

変異株も検出可能！

検査待ちなし、その場でカンタン、  
スピードチェック。変異株も検出可  
能な検査キットです。

呼吸のアルコール濃度を手軽にチェック

## AlcoholCHECKER

プリンター付アルコール検知器

セルフチェックで事故防止。結果を  
その場で印刷できるプリンターと、  
保管用のBOX付。

手肌はやさしい  
アルコール  
スプレー

液状タイプ  
1000ml

速乾性に優れた  
大容量ボトルです。

④ 触れずに消毒、いつも清潔

## 足踏式 消毒液スタンド

使い方はカンタン、  
足で踏むだけ！  
触れずに消毒し、  
感染を予防します。

オリジナル商品販売中の総合雑貨ストア

株式会社 ユアーショップ

お問合せは  
こちら ▶ 050-5436-2645  
[受付時間] 10:00~17:00 (土・日・祝日を除く)

〒550-0015 大阪府大阪市西区南堀江1-11-1三共四ツ橋ビル8階 <http://your-shop.info/>



回	年・月・日	場 所	種 目	参加数	優 勝	準 優 勝	3 位
32	4・4・19	大阪市立 修 道 館 (90チーム)	第1部(無制限)	8	新 日 鉄 広 畑	旭 化 成 A	ダ イ コ ロ 関
			第2部(無制限)	26	新 日 鉄 広 畑	ダ イ コ ロ	近 畿 通 関
			第3部(3人制)	47	旭 化 成 延 岡 B	旭 化 成 延 岡 A	新 日 鉄 広 畑
			女子の部(3人制)	9	ミ キ ハ ウ ス A	ミ キ ハ ウ ス B	新 日 鉄 広 畑
33	5・4・18	大阪市立 修 道 館 (84チーム)	第1部(無制限)	8	新 日 鉄 広 畑 A	旭 化 成 延 岡	近 畿 通 関 A
			第2部(無制限)	25	旭 化 成 延 岡	三 菱 レ イ ヨ ン 大 竹	新 日 鉄 八 幡 山
			第3部(3人制)	41	旭 化 成 延 岡 A	日 本 生 命 A	新 日 鉄 八 幡 山
			女子の部(3人制)	10	ミ キ ハ ウ ス A	ミ キ ハ ウ ス B	新 日 鉄 八 幡 山
34	6・4・17	尼崎市記念公園 総 合 体 育 館 (88チーム)	第1部(無制限)	8	旭 化 成 A	新 日 鉄 A	ダ イ コ ロ A
			第2部(無制限)	25	九 州 電 力 A	東 レ 滋 賀	新 日 鉄 八 幡 山
			第3部(3人制)	46	綜 合 警 備 A	上 組	辰 野 A
			女子の部(3人制)	9	ミ キ ハ ウ ス A	ダ イ コ ロ A	辰 野 B
35	7・4・16	尼崎市記念公園 総 合 体 育 館 (75チーム)	第1部(無制限)	8	旭 化 成 延 岡	新 日 鉄 A	ミ キ ハ ウ ス B
			第2部(無制限)	23	旭 化 成 延 岡	日 本 生 命 A	ミ キ ハ ウ ス B
			第3部(3人制)	38	上 組 A	大 末 建 設 A	ミ キ ハ ウ ス B
			女子の部(3人制)	6	ミ キ ハ ウ ス A	ミ キ ハ ウ ス B	ミ キ ハ ウ ス B
36	8・4・21	尼崎市記念公園 総 合 体 育 館 (75チーム)	第1部(無制限)	8	新 日 鉄 A	旭 化 成 A	旭 化 成 B
			第2部(無制限)	21	九 州 電 力	近 畿 通 関	旭 化 成 B
			第3部(3人制)	40	大 末 建 設 A	旭 化 成 A	旭 化 成 B
			女子の部(3人制)	6	ミ キ ハ ウ ス A	ミ キ ハ ウ ス B	旭 化 成 B
37	9・4・13	尼崎市記念公園 総 合 体 育 館 (77チーム)	第1部(無制限)	8	旭 化 成 A	旭 化 成 B	旭 化 成 B
			第2部(無制限)	20	新 日 鉄 広 畑	上 組	旭 化 成 B
			第3部(3人制)	39	二 十 一 世 紀 エ ン タ ー プ ラ イ ズ	旭 化 成 B	旭 化 成 B
			女子の部(3人制)	10	ミ キ ハ ウ ス A	ミ キ ハ ウ ス B	旭 化 成 B
38	10・4・19	尼崎市記念公園 総 合 体 育 館 (78チーム)	第1部(無制限)	7	九 州 電 力	旭 化 成 A	旭 化 成 B
			第2部(無制限)	24	新 日 鉄 広 畑	ダ イ コ ロ	旭 化 成 B
			第3部(3人制)	39	旭 化 成 A	旭 化 成 B	旭 化 成 B
			女子の部(3人制)	8	ミ キ ハ ウ ス A	ミ キ ハ ウ ス B	旭 化 成 B
39	11・5・9	尼崎市記念公園 総 合 体 育 館 (80チーム)	第1部(無制限)	8	旭 化 成	九 州 電 力	旭 化 成 B
			第2部(無制限)	22	綜 合 警 備 保 障	平 成 管 財 A	旭 化 成 B
			第3部(3人制)	43	旭 化 成 B	本 田 技 研 工 業 A	旭 化 成 B
			女子の部(3人制)	7	ミ キ ハ ウ ス A	ダ イ コ ロ A	旭 化 成 B
40	12・5・5	尼崎市記念公園 総 合 体 育 館 (68チーム)	第1部(無制限)	8	旭 化 成	九 州 電 力	旭 化 成 B
			第2部(無制限)	16	平 成 管 財	新 日 本 製 鉄	旭 化 成 B
			第3部(3人制)	36	本 田 技 研 熊 本 A	甲 南 大 学 柔 友 会 A	旭 化 成 B
			女子の部(3人制)	8	ミ キ ハ ウ ス A	ダ イ コ ロ	旭 化 成 B
41	13・5・13	尼崎市記念公園 総 合 体 育 館 (74チーム)	第1部(無制限)	7	旭 化 成	九 州 電 力	旭 化 成 B
			第2部(無制限)	19	平 成 管 財	ダ イ コ ロ	旭 化 成 B
			第3部(3人制)	37	旭 化 成	近 畿 通 関	旭 化 成 B
			女子の部(3人制)	11	ミ キ ハ ウ ス A	ミ キ ハ ウ ス B	旭 化 成 B
42	14・5・12	尼崎市記念公園 総 合 体 育 館 (72チーム)	第1部(無制限)	8	旭 化 成	九 州 電 力	旭 化 成 B
			第2部(無制限)	12	旭 化 成	本 田 技 研 熊 本	旭 化 成 B
			第3部(3人制)	42	平 成 管 財	旭 化 成	旭 化 成 B
			女子の部(3人制)	10	ミ キ ハ ウ ス A	ダ イ コ ロ A	旭 化 成 B
43	15・5・11	尼崎市記念公園 総 合 体 育 館 (72チーム)	第1部(無制限)	8	旭 化 成 A	九 州 電 力	旭 化 成 B
			第2部(無制限)	15	新 日 本 製 鉄	近 畿 通 関	旭 化 成 B
			第3部(3人制)	37	今 里 園 芸 A	I M S ( B )	旭 化 成 B
			女子の部(3人制)	12	ミ キ ハ ウ ス	ダ イ コ ロ A	旭 化 成 B



## ビルメンテナンスの一步先へ

安心・安全を礎に  
チャレンジし続ける企業へ。



# 京阪ビルテクノサービス株式会社

<https://www.keihan-bts.jp>

TOTAL BUILDING MAINTENANCE

## トータルビルメンテナンス

お客様に最高のサービスを提供するため、メンテナンスと工事でトータルにサポート。  
ライフサイクルコストの低減をはかります。  
活躍の場は、オフィスビルをはじめ商業施設、学校、住宅、福祉施設など多岐にわたり、  
私たちが果たす役割はまだまだ無限に広がります。

本 社  
〒573-1192 大阪府枚方市西禁野1丁目3番35号  
TEL 072-847-1230(代表)

京都営業所  
〒606-8205 京都市左京区田中上柳町25番3号  
京阪出町柳ビル  
TEL 075-706-8650

回	年・月・日	場 所	種 目	参加数	優 勝	準 優 勝	3 位
44	16・5・9	尼崎市記念公園 総合体育館 (75チーム)	第1部(無制限)	8	旭化成 A	九州電力	ダイコロ B
			第2部(無制限)	16	O J J A	大阪刑務所	総合警備保障 I M S
			第3部(3人制)	35	愛メディカル	総合警備保障	新日本製鐵 峰コーポレーション
			女子の部(3人制)	16	ミキハウス	ダイコロ A	十全会回生病院 東洋観光
45	17・5・8	尼崎市記念公園 総合体育館 (65チーム)	第1部(無制限)	8	旭化成 A	旭化成 B	ダイコロ力
			第2部(無制限)	13	総合警備保障	東レ滋賀	大阪ガス I M S
			第3部(3人制)	28	はりば A	十全会十全病院	肥後銀行 高鉦業社 A
			女子の部(3人制)	16	ミキハウス	ダイコロ A	K-Refine I M S
46	18・5・14	尼崎市記念公園 総合体育館 (82チーム)	第1部(無制限)	8	旭化成 A	新日本製鐵	九州電力
			第2部(無制限)	18	平成管財	近畿通関	大阪刑務所 関西医療学園付属整骨院
			第3部(3人制)	39	新日本製鐵	日経サービス	新日本製鐵八幡 J.S.F
			女子の部(3人制)	17	ワイエスフード	ダイコロ	立命館柔道クラブ 大阪風林医療学院
47	19・5・6	尼崎市記念公園 総合体育館 (85チーム)	第1部(無制限)	8	旭化成	九州電力	ダイコロ
			第2部(無制限)	13	旭化成	大阪拘置所	日経サービス ひらた整骨院クラブ
			第3部(3人制)	53	関西医療学園 A	戸高鉦業社 A	戸高鉦業社 B 十全会回生病院 A
			女子の部(3人制)	11	近大クラブ	十全会回生病院	ひらた整骨院クラブ 立命館柔道クラブ
48	20・5・11	尼崎市記念公園 総合体育館 (91チーム)	第1部(無制限)	8	旭化成 A	ダイコロ	新日本製鐵 旭化成 B
			第2部(無制限)	16	戸高鉦業社	近畿通関	ホンダ熊本 ひらた整骨院クラブ
			第3部(3人制)	52	ダイコロ	新日本製鐵	奈良少年刑務所 関西医療学園 A
			女子の部(3人制)	15	ワイエスフード	ひらた整骨院クラブ	錦秀会 阪和病院 日本エースサポート
49	21・5・10	尼崎市記念公園 総合体育館 (93チーム)	第1部(無制限)	8	旭化成 A	ダイコロ	九州電力 旭化成 B
			第2部(無制限)	13	日本エースサポート	日経サービス	ひらた整骨院クラブ ホンダ熊本
			第3部(3人制)	55	東レ滋賀 A	戸高鉦業社	広島拘置所 国分自衛隊 B
			女子の部(3人制)	17	日本エースサポート A	ワイエスフード	近大クラブ 草道場
50	22・5・9	尼崎市記念公園 総合体育館 (92チーム)	第1部(無制限)	8	旭化成 A	ダイコロ	九州電力 新日本製鐵
			第2部(無制限)	13	東レ滋賀 A	戸高鉦業社	日柔整請求サービス 十全会 おおりの病院
			第3部(3人制)	57	旭化成	大阪刑務所 A	近畿通関 関西大学柔友会
			女子の部(3人制)	14	日本エースサポート A	日本生命	仁康会 小泉病院 A 日本エースサポート B
51	23・5・8	ベイコム総合体育館 (尼崎市記念公園) (74チーム)	第1部(無制限)	8	旭化成 B	旭化成 A	新日本製鐵 ダイコロ
			第2部(無制限)	21	奈良少年刑務所	大阪刑務所	近畿通関 日経サービス
			第3部(3人制)	32	新日本製鐵	関西医療学園 A	九電工 A 院 光仁会病院
			女子の部(3人制)	13	日本エースサポート	十全会・回生病院	樽谷塾 日本生命
52	24・5・20	ベイコム総合体育館 (尼崎市記念公園) (82チーム)	第1部(無制限)	8	旭化成 A	旭化成 B	新日本製鐵 ダイコロ
			第2部(無制限)	17	甲南柔友会	関西医療学園	和東レ滋賀
			第3部(3人制)	45	九電工 A	長崎刑務所	十全会回生病院 A 関西医療学園 A
			女子の部(3人制)	12	J R 九州	樽谷塾	日本エースサポート 十全会回生病院
53	25・5・19	ベイコム総合体育館 (尼崎市記念公園) (81チーム)	第1部(無制限)	8	新日鐵住金	旭化成 B	九州電力 ダイコロ
			第2部(無制限)	14	東レ滋賀	戸高鉦業社	近畿通関 九電工
			第3部(3人制)	50	新日鐵住金	徳島刑務所 A	戸高鉦業社 関西医療学園 A
			女子の部(3人制)	9	日本エースサポート A	J R 九州	日本エースサポート B 樽谷塾
54	26・5・18	ベイコム総合体育館 (尼崎市記念公園) (76チーム)	第1部(無制限)	8	新日鐵住金	旭化成	九州電力 ダイコロ
			第2部(無制限)	12	旭化成	日本エースサポート	近畿通関 関西医療学園
			第3部(3人制)	50	ひらた整骨院 A	日本エースサポート	O G A W A 警備 J R 九州
			女子の部(3人制)	8	J R 九州	日本エースサポート A	樽谷塾 日本エースサポート B
55	27・5・10	ベイコム総合体育館 (尼崎市記念公園) (83チーム)	第1部(無制限)	8	旭化成 A	新日鐵住金	ダイコロ 九州電力
			第2部(無制限)	6	九電工	日本エースサポート	
			第3部(3人制)	61	新日鐵住金	日本エースサポート	J R 九州 警備 O G A W A
			女子の部(3人制)	8	J R 九州 A	日本エースサポート	日本生命 樽谷塾

スポーツ

医療系国家資格で就職・開業

目指せ柔道整復師！

介護

健康

柔道整復学科(柔道整復師課程)

美容



柔道AO選抜  
入学試験日程

6/12(日)  
7/10(日)  
8/7(日)

オープンキャンパスを  
開催します。

5/15(日) 7/17(日)  
6/5(日) 7/31(日)  
6/26(日) 8/20(土)

個別学校見学  
随時受付中。

(要予約)



学校法人 関西医療学園  
関西医療学園専門学校

〒558-0011 大阪市住吉区苅田6-18-13  
TEL 06-6699-2222

関西医療学園

検索

併設学科

併設校

保健医療学部

ヘルスプロモーション整復学科  
はり灸・スポーツトレーナー学科  
理学療法学科  
作業療法学科  
臨床検査学科  
保健看護学科  
保健医療学研究所(修士課程)

理学療法学科  
歯科衛生学科  
東洋医療学科  
東洋医療鍼灸学科

併設校

**関西医療大学**

〒590-0482 大阪府泉南郡熊取町若葉2-11-1 TEL 072-453-8251

回	年・月・日	場 所	種 目	参加数	優 勝	準 優 勝	3 位
56	28・5・8	ベイコム総合体育館 (尼崎市記念公園) (81チーム)	第1部(無制限)	8	新日鐵住金	旭化成	ダイコロ 日本エースサポート
			第2部(無制限)	8	新日鐵住金	日本エースサポート	ひらた整骨院クラブ 甲南柔友会
			第3部(3人制)	54	J R 九州 A	徳島刑務所 A	日本エースサポート OGAWA警備 A
			女子の部(3人制)	11	J R 九州 A	日本エースサポート A	樽谷塾 日本生命
57	29・5・14	ベイコム総合体育館 (尼崎市記念公園) (79チーム)	第1部(無制限)	8	新日鐵住金 A	旭化成	九州電力 日本エースサポート A
			第2部(無制限)	8	旭化成	J R 九州	戸高鋁業社 九電工
			第3部(3人制)	54	日本エースサポート	日本生命 A	タイカテクノ 国分自衛隊 A
			女子の部(3人制)	9	ミキハウス	樽谷塾	J R 九州 日本エースサポート
58	30・5・13	ベイコム総合体育館 (尼崎市記念公園) (64チーム)	第1部(無制限)	8	新日鐵住金	旭化成 A	旭化成 B 九州電力
			第2部(無制限)	13	新日鐵住金	戸高鋁業社 A	ダイコロ 日本生命
			第3部(3人制)	39	タイカテクノ	滋賀刑務所	三重刑務所 国分自衛隊
			女子の部(3人制)	4	J R 九州		
59	令和 1・5・12	ベイコム総合体育館 (尼崎市記念公園) (75チーム)	第1部(無制限)	7	旭化成	日本製鉄 A	日本エースサポート 九州電力
			第2部(無制限)	14	日本エースサポート	J R 九州	ダイコロ 日本製鉄大分
			第3部(3人制)	49	鳥取刑務所 A	日本エースサポート	加古川刑務所 東建大
			女子の部(3人制)	5	ミキハウス	J R 九州	
60	令和 4・5・8	ベイコム総合体育館 (尼崎市記念公園) (55チーム)	5人制の部(無制限)	11			
			3人制の部(無制限)	40			
			女子の部(3人制)	4			

# エネルギーを 水素へ。

今、世界で求められている脱炭素。CO<sub>2</sub>削減だけでなく、将来の成長や新たな価値の創造につなげることが重要だと、イワタニは考えています。そこでご注目いただきたいのが水素です。

たとえば、自動車はもちろん、船舶や電車も見据えた燃料電池(FC)へのシフトや水素ステーション設置の加速。産業用エネルギーの水素への転換。

工業用燃料や原料の水素由来への代替。水素による熱と電気の住宅への供給など水素のポテンシャルがCO<sub>2</sub>削減を実現しながら新たな未来を切り拓きます。

2050年、温暖化ガス排出実質ゼロ社会の実現に向け、確かな一歩を。

水素シェアNo.1<sup>※</sup>のイワタニが、経験を重ねた総合力と確かな技術力でお手伝いします。



水素シェア No.1<sup>※</sup>

**Iwatani**  
岩谷産業株式会社

運輸から産業、工業、住宅など幅広い分野へ。  
イワタニは、エネルギーの脱炭素化をお手伝いします。

※岩谷産業株式会社は、水素ガスの販売において国内市場シェア約70%を占めています。(2021年5月現在、自社調べ)

人とロボットが共存した  
新たなモノづくりの実現

人と同じ空間で協働して作業を行える「人協働ロボット」

社会の持続的発展に向けた  
メカトロニクス技術の応用

省エネ・環境負荷の低減 植物工場の自動化・省略化

再生可能エネルギーの普及

医療・福祉分野への貢献

**原動力は北九州。  
動かすのは世界。**

**YASKAWA**

株式会社 安川電機

北九州市八幡西区黒崎城石2番1号



# 技術で未来をつくる

YOSHIKAWA KOGYO Co.,Ltd.



## 鉄鋼関連分野

鉄鋼事業本部  
チタン事業部  
物流事業部  
西日本オートリサイクル(株)  
東日本資源リサイクル(株)

## エンジニアリング分野

テクノセンター  
機械・保全事業部  
真空包装機器事業部

## 表面処理分野

表面処理事業部  
(溶射、ファインセラミックス・パサルト、めっき、ゴム)

## エレクトロニクス分野

吉川ハイプレジジョンセンター  
吉川工業アルエフセミコン(株)  
PT.Yoshikawa Electronics Bintan  
吉川工業ファインテック(株)  
吉川高科技(深圳)有限公司

## ICT 分野

RFソリューション事業部  
AIセンター  
(株)吉川システック

## 研究技術開発分野

テクノセンター  
AIセンター



# 吉川工業株式会社

TEL093-671-8626 FAX093-661-3220

[本社] 〒805-8501  
福岡県北九州市八幡東区尾倉2-1-2  
<HP> <http://www.ykc.co.jp/>

吉川工業

検索



## 電気の使用安全をささえる 信頼の技術力

### 電気は正しく安全に使いましょう

〒530-6111 大阪市北区中之島3-3-23 中之島ダイビル



One Mission. One Future.

関西電気保安協会

ksdh

検索

# kuraray

精力善用 自他共栄

東京六大学柔道部関西OB会

法政大学

慶応大学

明治大学

立教大学

東京大学

早稲田大学

〈事務局〉〒592-0003 大阪府高石市東羽衣5-3-3  
(有)隆祥産業内

TEL:072-264-5307 FAX:072-320-7081

株式会社 クラレ岡山事業所

〒702-8601 岡山県岡山市南区海岸通1-2-1 TEL086-262-0111 FAX 086-264-1021 <https://www.kuraray.co.jp/>



変えていく。  
資源循環型の社会へ。  
CO<sub>2</sub>排出量の少ない社会へ。  
水や空気で悩むことのない社会へ。  
一人でも多くの健康を守れる社会へ。

素材で変えていく。  
すべての出発点となる素材には、  
社会を本質的に変える力がある。

私たちは今日も挑む。  
発展と持続可能性の両立をめぐる  
さまざまな世界的課題に。

そして、超えていく。  
世の中の想像を。  
極限を追求する情熱、技術、  
そこから生まれる素材の力で。

**TORAY**  
Innovation by Chemistry

# 素材には、 社会を変える 力がある。

MSYSTEM

## 電力マルチ変換器

これ1台で三相電力のすべてが測れます！

### 主な計測項目

- ・有効電力
- ・無効電力
- ・皮相電力
- ・電力量
- ・無効電力量
- ・皮相電力量
- ・デマンド電力
- ・デマンド無効電力
- ・デマンド皮相電力
- ・デマンド電流
- ・電圧
- ・電流
- ・力率
- ・周波数
- ・高調波
- ・各最大値、最小値



装置に1台  
の時代が来ました！

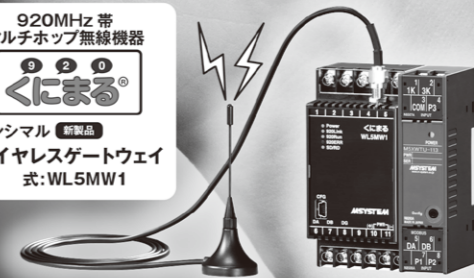
実物大

端子台形変換器 M5シリーズ  
タンシマル  
電力マルチ変換器 **新製品**  
形式:M5XWTU  
基本価格:35,000円  
(Modbus通信)

オプション仕様により加算価格があります。詳しくは仕様書をご覧ください。

くにまる®は集中監視を無線でサポートします。

電力の集中監視は  
これできまり！



欲しい方は **ホットライン ☎ 0120-18-6321**へ

いつでも、どこでも、誰にでも  
今すぐ、一個から手に入る  
エム・システム技研の工業計器



**頑張れ西日本実業柔道！**

阪大柔道部OB  
(株)エム・システム技研代表取締役会長

**米寿 宮道繁**

株式会社 エム・システム技研

- Webサイト [www.m-system.co.jp](http://www.m-system.co.jp)
- ホットライン ☎ 0120-18-6321
- ホットラインEメールアドレス [hotline@m-system.co.jp](mailto:hotline@m-system.co.jp)

このマークは、RoHS指令で制限されている特定有害物質(10物質)が規制値以下の製品であることを示しています。

その鉄の名は、電磁鋼板。  
 エアコン、冷蔵庫、電気自動車などのモーターの鉄心をはじめ、発電所内や送電の変圧器にも使われ「電気があるところ電磁鋼板あり」といわれる高機能な鉄。国際社会が脱炭素に向かうなか、いっそう需要が高まっています。日本製鉄は、世界最高水準のエネルギーロス低減を実現し、さらなる省エネ・CO2削減に貢献するハイグレードな電磁鋼板を開発。あなたの暮らしのそばで、世界中で、エコを加速していきます。



エコをさらにエコにする鉄、  
 知っていますか。



「地域社会と共に」  
 ひと  
 ～天の恵みを人類のめぐみへ～

主要取扱品  
 石灰石（鉄鋼用・セメント用・骨材用・化学用）  
 生石灰（鉄鋼用・化学用・公害防止用・肥料用）  
 消石灰（肥料用・殺菌消毒用・公害防止用）  
 珪石（鉄鋼用・セメント用）

〒879-2471  
 大分県津久見市合ノ元町5番18号  
 Tel 0972-82-6111  
 Fax 0972-82-8811  
 http://www.todaka.co.jp/

 株式会社 戸高鉱業社  
 TODAKA MINING CO.,LTD.

## 社会医療法人 恵風会

心療内科・精神科・神経内科・内科

高岡病院

TEL (079) 293-3315

心療内科・精神科・神経内科

けいふう心療クリニック

TEL (079) 293-8855

介護老人保健施設

老人ケアセンター緑ヶ丘

TEL (079) 293-3211

理事長 長尾卓夫

〒670-0061 姫路市西今宿5丁目3番8号

# 関西ブライダルの 甘やかし婚活

創業  
**35年**  
の経験

関西ブライダルは『成婚第一主義』。  
婚活を成功させて、成婚に結び付けるまで、  
アドバイザーがとことんあなたをサポート！

実績 **199組** 成婚 **53.2%**  
※2021年成婚実績 ※2021年成婚率



## 無料お試しマッチング紹介 /

男性はこちら



関西ブライダルが  
あなたに合うお相手  
をご紹介します

ご入会ではございませんので  
ぜひお気軽にお試しください

女性はこちら



かんさいブライダル  
**KANSAIBRIDAL**

公式LINEからご相談



kansaibridal.com

関西ブライダル

(株)関西ブライダル (大阪上本町駅・谷町九丁目駅徒歩3分)  
大阪市天王寺区上本町5-3-16 サイネックスビル4F

営業時間/AM:10:00~PM7:00 定休日/火曜日

☎ **06-4305-4261**

# 株式会社 内田組

代表取締役 内田 美千男

本社 : 滋賀県大津市大江2-33-3 ☎ 077-545-3171 FAX 077-543-0678  
 湖南営業所 : 滋賀県草津市笠山1-9-40 ☎ 077-565-1428 FAX 077-565-1436  
 栗東営業所 : 滋賀県栗東市御園977-1 ☎ 077-598-1017 FAX 077-598-1018  
 彦根営業所 : 滋賀県彦根市佐和町7-12 ☎ 0749-21-4113 FAX 0749-21-4133  
 京都営業所 : 京都府京都市山科区四ノ宮3-5 ☎ 075-595-6165 FAX 075-595-6170

建築一式工事・土木一式工事・解体工事などまずはお気軽に☎で、ご相談ください。



瀬田柔道会 since 2009

英語名 : Charles Judo Club

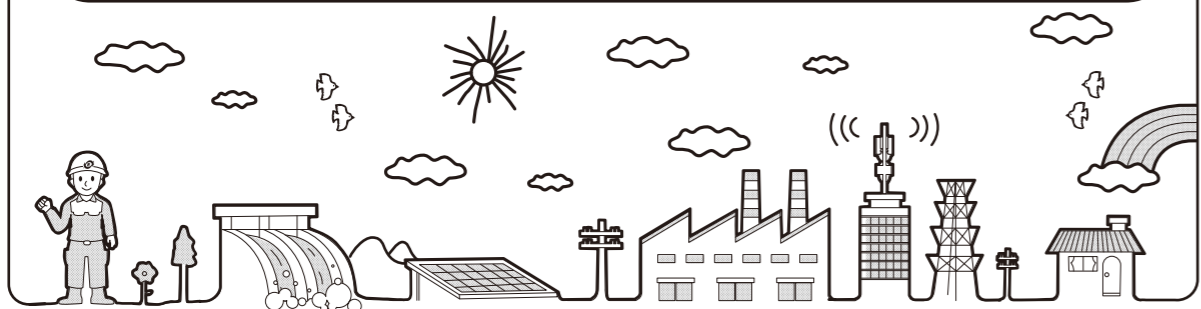
代表 内田 強

対象年齢 : 原則中学生以上(男女問わず)  
 練習場所 : 瀬田中学校武道場  
 費用 : 無料(但し、スポーツ安全保険料を頂きます。)  
 指導者 : 代表・師範 内田 強(講道館7段)

詳しくはHPをご覧ください <http://uchidagumi21.co.jp>

# 街の明日を「ささえる」。

電気・情報通信を「つなぐ」「まもる」



関西電力グループ power with heart

すべてに応える。とことん支える。技術の力で。

**かんてんエンジニアリング**

弊社事業について詳しくはWebで。

かんてん エンジ

検索



スマホはコチラから

<http://www.kanden-eng.co.jp/>

〒530-6691 大阪府大阪市北区中之島6丁目2番27号 中之島センタービル

TEL:06-6448-5711

FAX:06-6448-3198

**スポーツに強い  
柔道整復師に!!**

**柔道整復科 3年制**

1部 午前集中コース [昼間]  
1部 午後集中コース [昼間]

スポーツマネジメント  
テクノジヤ科 [4年制]

スポーツ科学科 [2年制]

鍼灸科 [3年制]

理学療法科 [4年制]

作業療法科 [4年制]

視能訓練科 [3年制]

トータルビューティ科 [2年制]

Twitterで  
学校情報配信中!!  
公式アカウントをフォローしよう!  
[@KyotoIken]で検索!

IKENの楽しい  
キャンパスライフ&  
イベント情報配信中!  
<http://cblog.kyoto-iken.ac.jp/>

HPは  
コチラから!!

アクセス便利!

- 京都市営地下鉄「烏丸御池」駅 6番出口より徒歩3分
- 阪急「烏丸」駅 22番出口より徒歩8分
- 京阪電鉄本線「三条」駅6番出口より西へ徒歩16分

**柔道顧問**

副校長、柔道整復師  
**湊谷 知幹**  
全日本選手権6回出場  
全日本実業柔道団体対抗戦2回優勝  
国民体育大会 優勝

柔道整復科 専任教員、柔道整復師  
**打味 裕子**  
福岡国際女子柔道選手権大会 優勝  
全日本実業柔道個人選手権大会 優勝  
全日本学生体育選手権大会 優勝

**Pick up**

▲藤猪谷太先生による柔道教室

安昌林選手による練習会

滋賀学園グループ  
全国柔道大会  
11連覇達成

〒604-8203 京都市中京区安福町51-2

**医健KEN 京都医健専門学校** 0120-448-808

# 祝

## 第60回記念 西日本実業柔道団体対抗大会

九州大学柔道部OB会出身法曹一同

- ・弁護士 羽田野節夫 (九大法S48年卒 法曹33期)
- ・弁護士 有岡 利夫 (九大法S48年卒 法曹36期)
- ・弁護士 真早流踏雄 (九大法S50年卒 法曹34期)
- ・弁護士 上野 友慈 (九大法S56年卒 法曹35期)
- ・弁護士 相島 哲生 (九大法S57年卒 法曹48期)
- ・弁護士 田代隼一郎 (九大法H16年卒 法曹65期)

(事務局) 〒814-0041

福岡市中央区大名2-4-19 福岡赤坂ビル701号

羽田野総合法律事務所内

TEL 092-715-5251 FAX 092-715-2452



人と向き合い、街をつくる。

# 日鉄興和不動産



朝日スポーツクラブ



ブルームガーデンのぞみ野

### 不動産活用

社有地・遊休地活用・商業開発

### 宅地開発

建築条件付宅地分譲等

[お問い合わせは]



## 日鉄興和不動産 瀬戸内事業所

〒671-1122 姫路市広畑区夢前町1-2 tel.079-239-4937  
http://www.nskre.co.jp/ 定休日/土・日・祝日

今こそ電柱広告で街を元気に!!

# 電柱広告SP 応援キャンペーン

スペシャル♪  
スプリング♪  
スーパープライス♪

今だけ

2022年3/1～6/30申込受付分 ※2022年8月末まで設置分対象

電柱広告を初めて契約の方

巻付・突出とも

看板製作料(個)

巻付 23,100円(税込)～  
突出 27,500円(税込)～

# → 11,000円 (税込)

## ポツキリ!!

関電柱  
限定



## 道信館



直進

06-1234-5678

ここは  
西天満5丁目

●電柱広告のお申し込み・お問い合わせは

## 関電サービス株式会社

ココココ ハローイッパ

☎0120-559-861

〒530-0047 大阪市北区西天満5丁目14番10号 梅田UNビル11階  
TEL:06-6365-0052 FAX:06-6365-0053 HP:https://www.denchu-koukoku.jp/

電柱広告

検索



▲詳細はこちら Instagram

# 伊藤整形外科

## 伊藤 吾希夫

(京都大学 昭和43年医卒)

神戸市中央区琴緒町 5-3-5

グリーン シャポービル 3F

(JR・阪急・阪神 三宮駅すぐ)

TEL 078-222-6070

FAX 078-222-6071

祝 第60回西日本実業柔道団体対抗大会 選手諸君の健闘を祈る  
**関西七柔会 囲碁の会**

北大、東北大、東大、名大、京大、阪大、九大の柔道部OBで囲碁同好の会  
 開催日 毎月第1土曜日 13:30~ 対局  
 17:30~ 懇親会(ご希望あれば二次会も)  
 場所 日本綿業倶楽部(2階) 大阪市中央区備後町2丁目5番8号  
 下記は令和元年10月台湾との囲碁交流時の写真、貴殿も是非ご一緒しましょう



連絡先：谷 勝道(090-1916-5282)、瀬戸口正征(090-4301-3868)

**KYUSEI**  
 九星飲料工業株式会社

**Starnine**  
 株式会社スターナイン



代表取締役社長 仲原 孝志  
 〒819-1195  
 福岡県糸島市波多江字中川原100 ☎092 (324) 9999  
 ホームページ：<https://www.kyusei.co.jp>



漢方専門 80年の伝統

**医療法人聖光園細野診療所**

理事長 中田敬吾(昭和45年京大医卒)

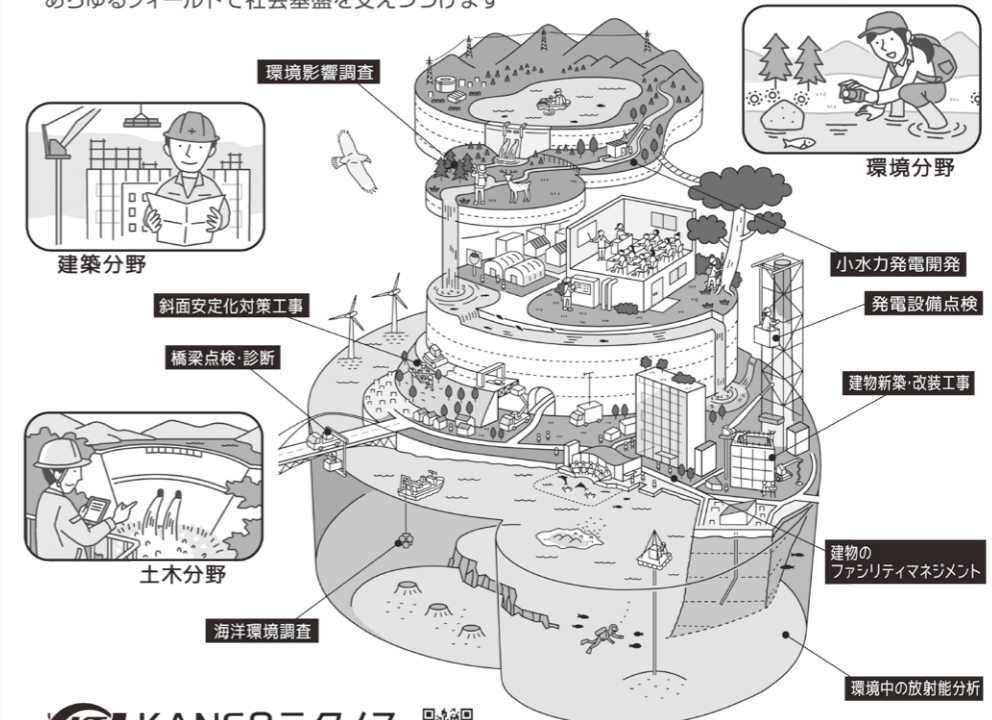
大阪市中央区北浜 2-1-3 北浜清友会館 5F

TEL 06-6201-3455

FAX 06-6227-0172

地球・社会・暮らしの『縁の下エンジニアリング。』

わたしたちは、豊かな地域社会の実現とかけがえのない地球環境の保全に向けて  
 あらゆるフィールドで社会基盤を支えつづけます



**KT KANSOテクノス**  
<http://www.kanso.co.jp/>



※表記分野以外にも様々な専門業務を取り扱っております



- 仕事衣
- ◇ ユニフォームの製造販売
  - ◇ 記念品（カップ・賞品・タオル）
  - ◇ 家具販売（オフィス・他）
  - ◇ 不動産仲介・コンサルタント
  - ◇ 店舗 レディス・ミユキ（高槻センター街）

〒569-0804 大阪府高槻市紺屋町8-8（高槻センター街）  
 TEL 072-685-1480 FAX 072-685-1481  
 E-mail miyuki.mj@forest.ocn.ne.jp  
 HP <https://miyuki-mj.co.jp>  
 営業時間 1000～1800

# 医療法人 十全会

理事長 石橋 正彦

〒816-0953 福岡県大野城市旭ヶ丘2丁目1番13号  
 TEL: (092) 589-2659 (代) FAX: (092) 589-2621

医療法人十全会 柔道部

## 回生病院

部長 志水 久喜

〒811-4161 福岡県宗像市朝町 200-1  
 TEL: (0940) 33-3554 (代) FAX: (0940) 32-1430

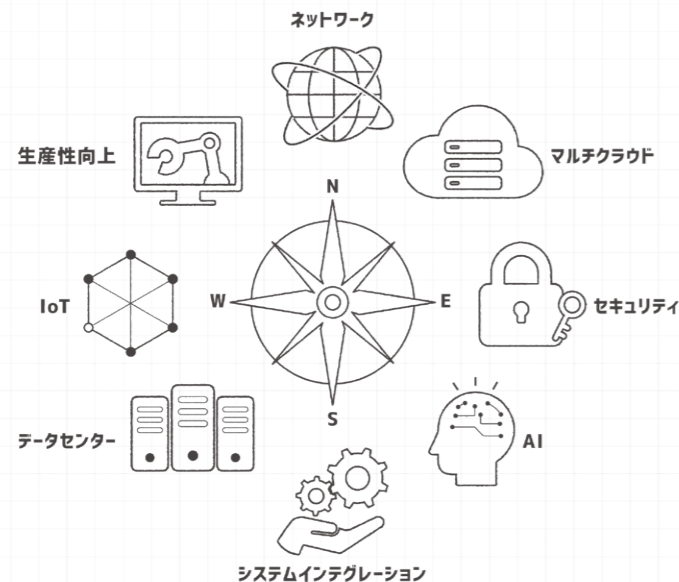
## 聖明病院

部長 佐野 重男

〒417-0801 静岡県富士市大淵 888 番地  
 TEL: (0545) 36-0277 (代) FAX: (0545) 35-3192

## OPTAGE

What's next?

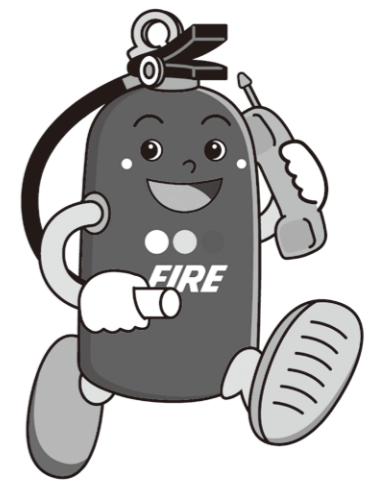


オプテージは「What's next?」を合言葉に情報通信インフラ事業者として信頼性の高いサービスを提供するのはもちろん、社会全体で加速するDX（デジタルトランスフォーメーション）に、5G、AI、IoT、マルチクラウドなど先進の技術でお応えします。

さあ、未来をつかむ  
 DXをぐいっしょに。  
 私たちはオプテージです。

『御社の防火・防災業務、消防法に関する事など お困りの事、わからない事があれば、お気軽にご相談ください』

危険物施設向け消火設備、一般建屋向け消火設備、自動火災報知設備、避難器具設備 の設計・施工  
 消防設備点検、防火対象物点検、防災管理点検



## 初田防災設備株式会社

FIRE.CO.JP

〒543-0043 大阪市天王寺区勝山 3-1-15

電話 (06) 6779-5629 FAX (06) 6779-4197



# ABINO 阿比野建設

■本社■  
〒671-1116 姫路市広畑区正門通4丁目3番地3  
TEL: 079-236-3555 (代)  
FAX: 079-237-0105  
<http://www.abino.co.jp>

■事業所■  
姫路・名古屋・大分

ISO 9001品 質マネジメントシステム認証取得事業所  
ISO14001環 境マネジメントシステム認証取得事業所  
ISO45001安全衛生マネジメントシステム認証取得事業所  
次世代育成支援認定マーク『くるみん』表示認定



NSスーパーフレーム工法 全国展開中!!  
スタンパッケージR



# KRM 関西レコードマネジメント株式会社 Kansai Records Management Co., Ltd.

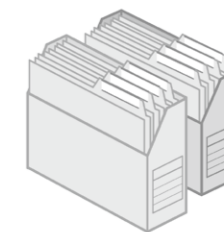
文書管理を通じて、  
職場のワークスタイルを変革し、  
リスク管理・コンプライアンスを高めます

～業務内容～

企業、自治体、病院等の

文書・情報管理システム構築

文書資料の電子化作業支援、電子化文書の支援



住 所 〒530-0004 大阪市北区堂島浜一丁目4番4号  
アクア堂島東館18階 TEL: 06-7506-9714

代表取締役社長 池田 彰

U R L <http://www.krm.co.jp>

## グルメ杵屋グループビジョン おもてなしで付加価値の創造を紡ぐ



グルメ杵屋はうどん、そばを中心に和食、アジア料理等、国内約400店舗、海外に8店舗展開しております。また、関西国際空港の機内食、冷凍食品製造、大阪木津卸売市場の運営等、食に関わる事業を展開しております。



奥濱手打ちうどん

杵屋

信州新井  
おこし坊



株式会社 グルメ杵屋

大阪市住之江区北加賀屋3-4-7  
TEL: 06-6683-1222  
<https://www.gourmet-kineya.co.jp/>

株式会社 佐々木冷蔵 は、業界をリードし続ける冷蔵・冷凍食品の総合商社です。

# ICE COMMUNICATION

全九州・中国・四国をネットする  
アイスコミュニケーション

本 社	大 分 支 店
西九州支店	北九州支店
長崎営業所	山口支店
天草出張所	愛媛営業所
福岡支店	熊本支店
宮崎営業所	南熊本営業所
延岡営業所	鹿児島営業所

株式会社 佐々木冷蔵  
[www.sasaki-icenet.co.jp](http://www.sasaki-icenet.co.jp)

【本社】〒857-0361 長崎県北松浦郡佐々町小浦免1572番地54 TEL: 0956-40-1500 FAX: 0956-40-1510

# 祝 内閣総理大臣杯争奪 第60回記念 西日本実業柔道団体対抗大会

このような症状の場合は、お問い合わせ下さい



空調設備、給排水衛生設備及び  
冷蔵・冷凍設備の保守管理を行う  
トータルサポート企業



お問い合わせ先 (各事業所)

大阪本店 TEL 06-6261-2070 (代)  
〒542-0081  
大阪市中央区南船場2丁目1番3号  
フェニックス南船場7階

神戸支店 TEL 078-806-0250  
京都支店 TEL 075-326-2757  
奈良支店 TEL 0742-36-1317

関連会社  
不二熱学工業株式会社  
大阪本店 TEL 06-6261-2436 (代)

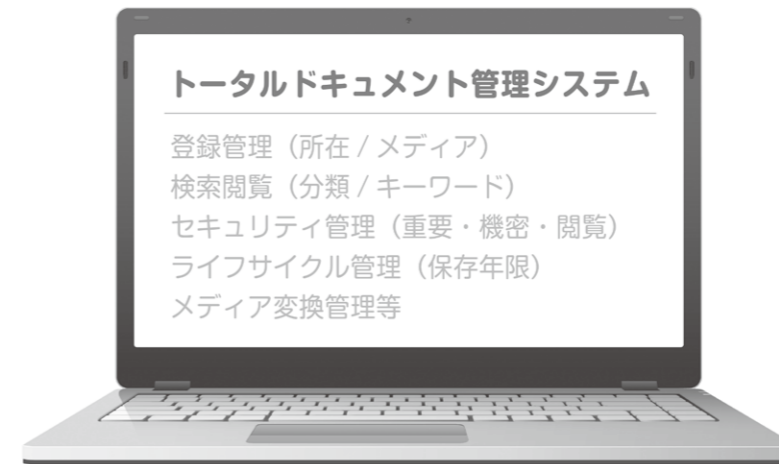


詳しい会社概要は こちらから  
<http://www.fujinetsu.co.jp>



## 大切な情報資産の 安全管理と有効活用

設立(1976年)以来42年間に亘り、  
文書記録情報管理(レコードマネジメント)  
一筋に、官公庁や民間企業等において、文書  
記録情報管理のシステム構築から、スペシャ  
リストによる運用までを含めた総合的な  
サービスの提供に取り組んで参りました。



NRMが開発した文書情報管理の専門ソフト

- 業務改善  
ITの有効活用と業務効率化
- ナレッジマネジメント  
情報資産の有効活用
- 組織再編  
情報の効率的な継続管理
- コンプライアンス  
情報関連法・国際標準への対応
- オフィス環境改善  
情報の爆発的増加への対策
- リスクマネジメント  
災害対策とセキュリティ管理

NRMホールディングス株式会社

日本レコードマネジメント株式会社  
エナジーレコードマネジメント株式会社 <http://www.nrm.co.jp>

〒101-0044  
東京都千代田区鍛冶町二丁目9番12号 神田徳カビル5F  
TEL: 03-3258-8671 (代表) FAX: 03-3258-8670

## ～テーマは清潔と快適～

- 病室用カードテレビ・コインランドリー設置運営
- 玄関マットレンタル・床清掃モップレンタル
- 病院清掃総合管理
- 専用サーバー付ウォーター販売
- 福祉用具レンタル・介護用品販売
- 熱帯魚水槽リース・レンタル・メンテナンス・販売
- AEDレンタル・販売



URL <http://www.naniwa-shoji.co.jp>

【本社】〒577-0035  
大阪府東大阪市御厨中1丁目12番28号  
TEL 06-6787-0737  
FAX 06-6787-0763  
【営業所】奈良・四国・福岡・宮崎



総合建材商社

# 豊建商事株式会社

本社：大阪府豊中市北桜塚2丁目1番1号  
TEL: 06-6853-2801(代) FAX: 06-6852-8846  
営業本部：TEL: 06-6853-0081 FAX: 06-6853-4700

# あらゆる印刷物を より良い“パートナーシップ”で

お客様のニーズに合わせてカタチにします。

お客様の制作意図をより深く理解し、ご満足いただけるデザインを創造します。  
地域密着ならではのきめ細かな対応で高品質印刷物の短期納品をお約束します。



印刷物制作の予算・部数・納期など企画の段階からご相談ください。  
写真撮影・デザインから印刷・納品までトータルにサポートします。



## 営業品目

会社案内・パンフレット・カタログ・チラシ・ポスター・大型ポスター  
名刺・写真入り名刺・IDカード・社員証・会員証・名簿・賞状  
領収書・請求書・納品書・各種伝票・チケット・メニュー  
DM・ハガキ・年賀状・暑中見舞・招待状・各種案内状・各サイズ封筒  
社内報・広報誌・記念誌・写真集・作品集・画集・図録・書籍  
商品パッケージ・包装紙・紙器・シール・不織布バッグ・紙バッグ  
図書カード・QUOカード・カレンダー・カレンダーカード  
クリアファイル・マウスパッド・下敷き・うちわ・カメラ・撮影機器  
商品写真撮影・航空写真撮影・インターネット写真販売・ホームページ制作

思い出メーカー  
**ダイコロ株式会社**  
<https://www.daicolo.co.jp>

大阪本社 〒573-1132 大阪府枚方市招提田近2-8 ☎072-850-0771(代)・大阪営業部☎072-819-5288・営業2課☎072-867-3436  
東京支社 〒116-0011 東京都荒川区西尾久7-61-11 ☎03-3810-3811 / 札幌支店☎011-743-7748 / 仙台支店☎022-792-6321  
名古屋支店☎052-483-7510 / 広島支店☎082-249-6911 / 愛媛クリエイティブラボ / 福岡支店☎092-413-3888



君たちが未来だ。



旭化成に柔道部があることをご存知でしょうか。  
いくつもの国際大会で優勝者を輩出しています。  
そんな実力を持つ部員たちが、  
ドイツでも柔道教室を開いています。  
集まってくれるのは、主に小中学生の子どもたち。  
初めてのことに戸惑う。  
悔しい思いをする。  
そしてある時、夢中になっている自分に気づく。  
そんな姿を、何度も見てきました。  
未来はいつだって、子どもたちの中にあります。  
私たちはこれからも、  
子どもたちの可能性をひらく活動をつづけてゆこうと思います。

昨日まで世界になかったものを。

**AsahiKASEI**

---

*(This section contains 26 horizontal dotted lines for writing.)*

---

---

*(This section contains 26 horizontal dotted lines for writing.)*

---

